

COLOR BINNED hair

@@

Note e ringraziamenti:

Theo <http://www.modthesims2.com/member.php?u=361060> per aver realizzato il color binned plugin per Simpe

Simpe <http://www.ambertation.de/>

Strumenti necessari:

Simpe 0.56 o superiore, potete scaricarlo sul sito <http://sims.ambertation.de/> (per farlo funzionare è necessario installare Microsoft .NET Framework scaricabile gratuitamente dal sito di Microsoft (trovate il link alla pagina Download di Simpe)

Color binned plugin <http://www.modthesims2.com/showthread.php?c=1&p=1283102> oppure potete trovarlo anche qui <http://theos.chewbakkas.net/ts2/>

@@

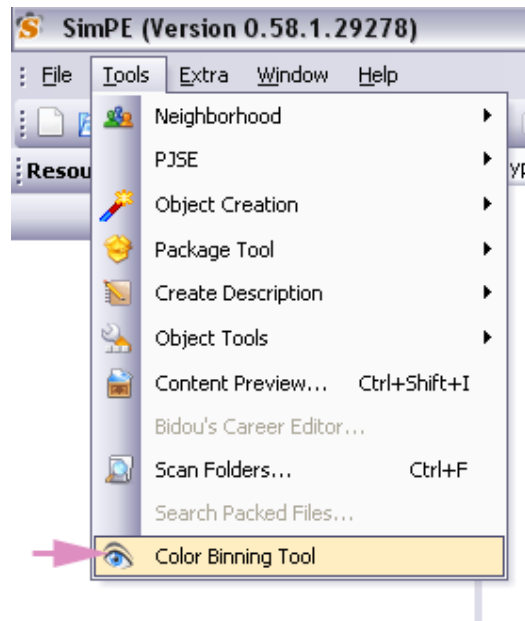
Simpe al momento della modifica dei file crea in automatico un file .bak di backup del package, ma è vivamente consigliato di fare ugualmente una copia dei file prima di modificarli per evitare di perdere il materiale personalizzato danneggiato.

Cosa significa **Color Binned Hair**? Significa modificare i recolor di capelli affinché essi appaiano nella giusta categoria e non nella categoria contrassegnata da *. Ovvero, con questa tecnica un recolor di capelli rossi andrà a finire sotto i capelli rossi, e così via.

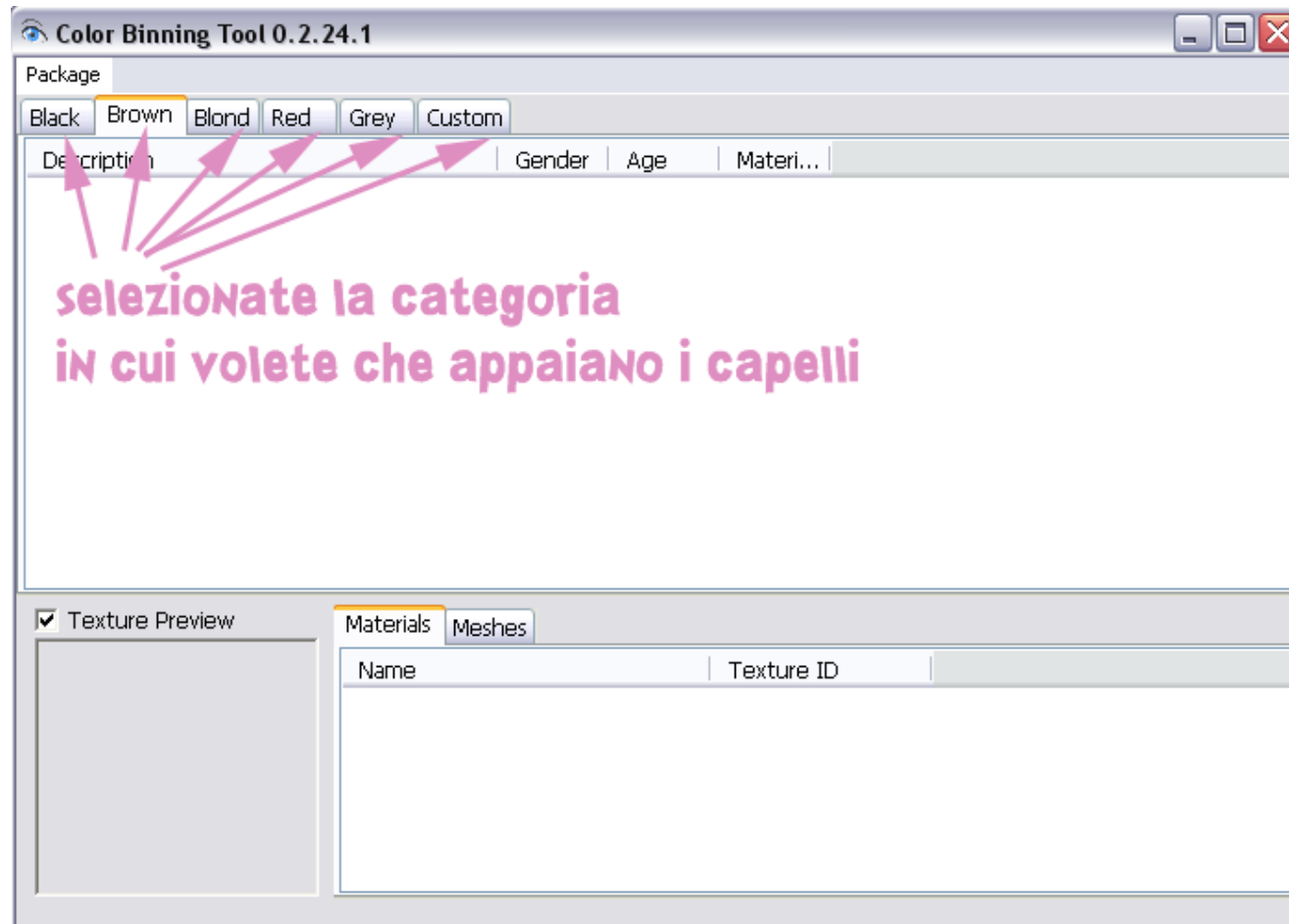
Una volta il procedimento da seguire era un pochino complesso, ma qualche giorno fa nei miei giri di ispezione su Modthesims ho trovato un plugin per Simpe che semplifica il compito di molto, rendendolo praticamente banale.

Ora veniamo a cosa fare del file scaricato e come funziona.

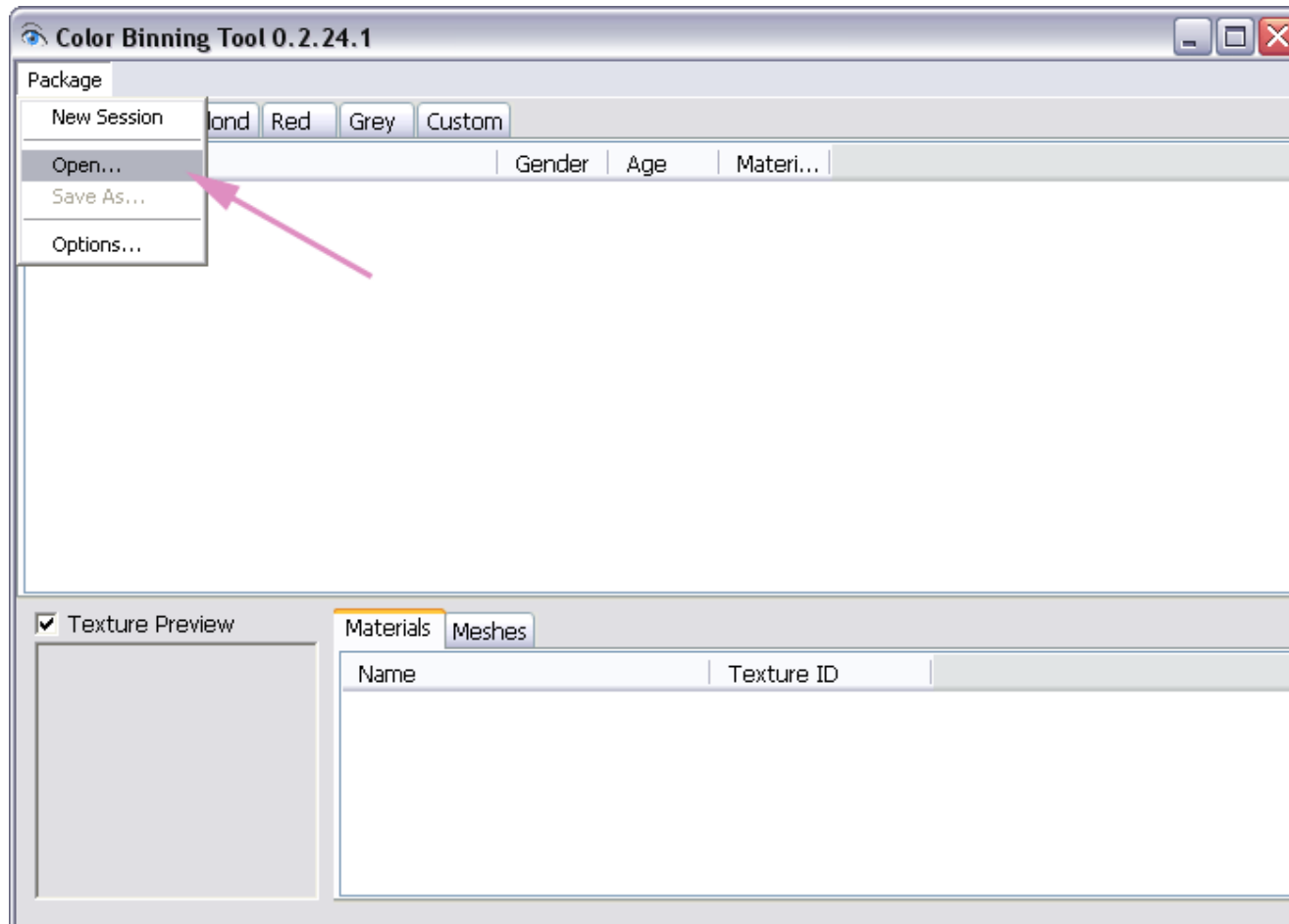
1. Per prima cosa dovete avere installato **Simpe 0.56 o superiore**.
2. **Scaricate il plugin** dal sito fornito in precedenza. Una volta scaricato, **estraete il file theos.gbct.plugin.dll (contenuto nello zip) nella cartella C:\Programmi\SimPE\Plugins** (il percorso dipende dalla cartella in cui avete installato Simpe)
3. Ora **aprite Simpe**. Andate in **Tools-->Color Binning Tool**

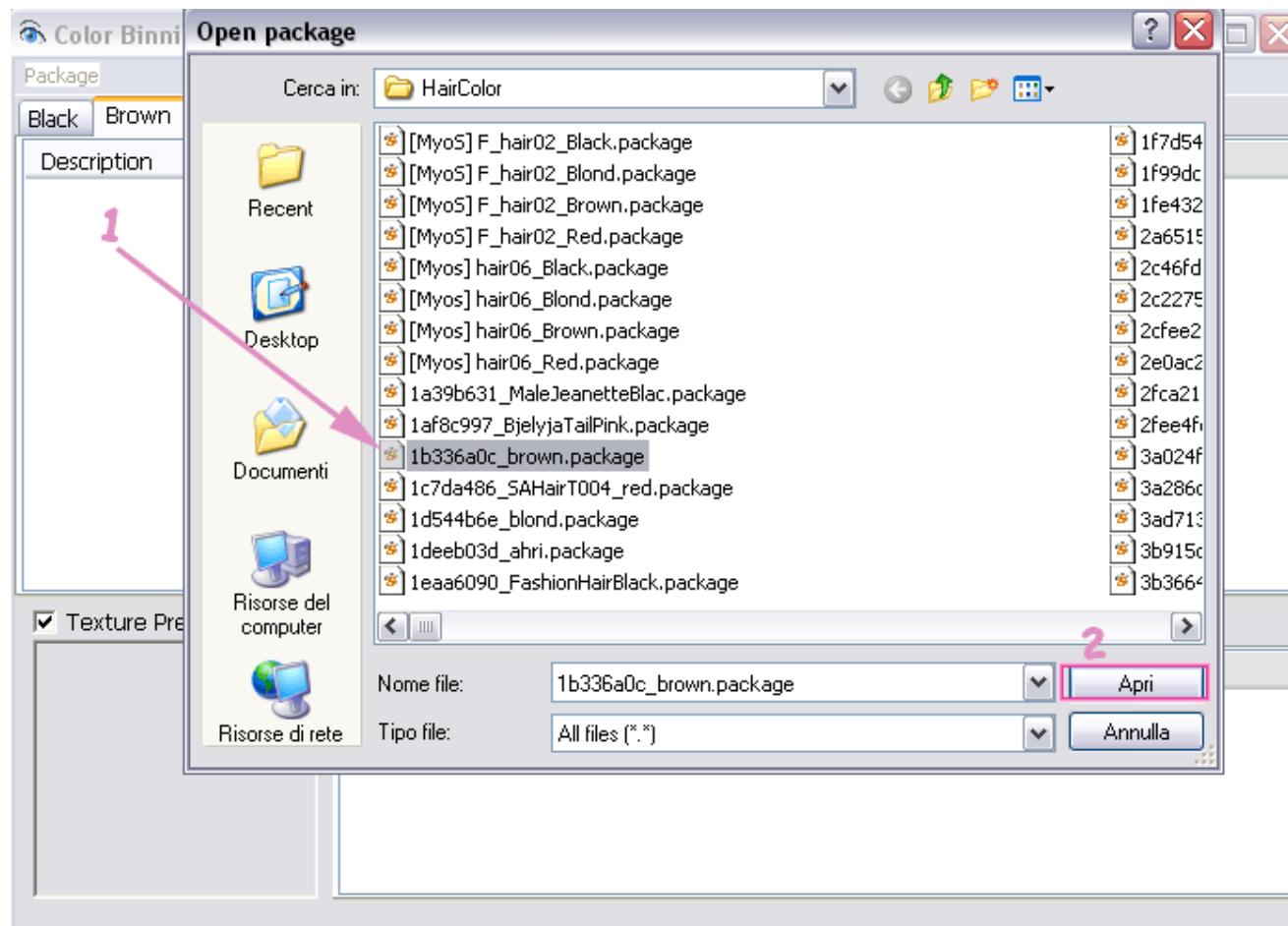


4. **Selezionate la categoria** in cui volete che appaiano i capelli

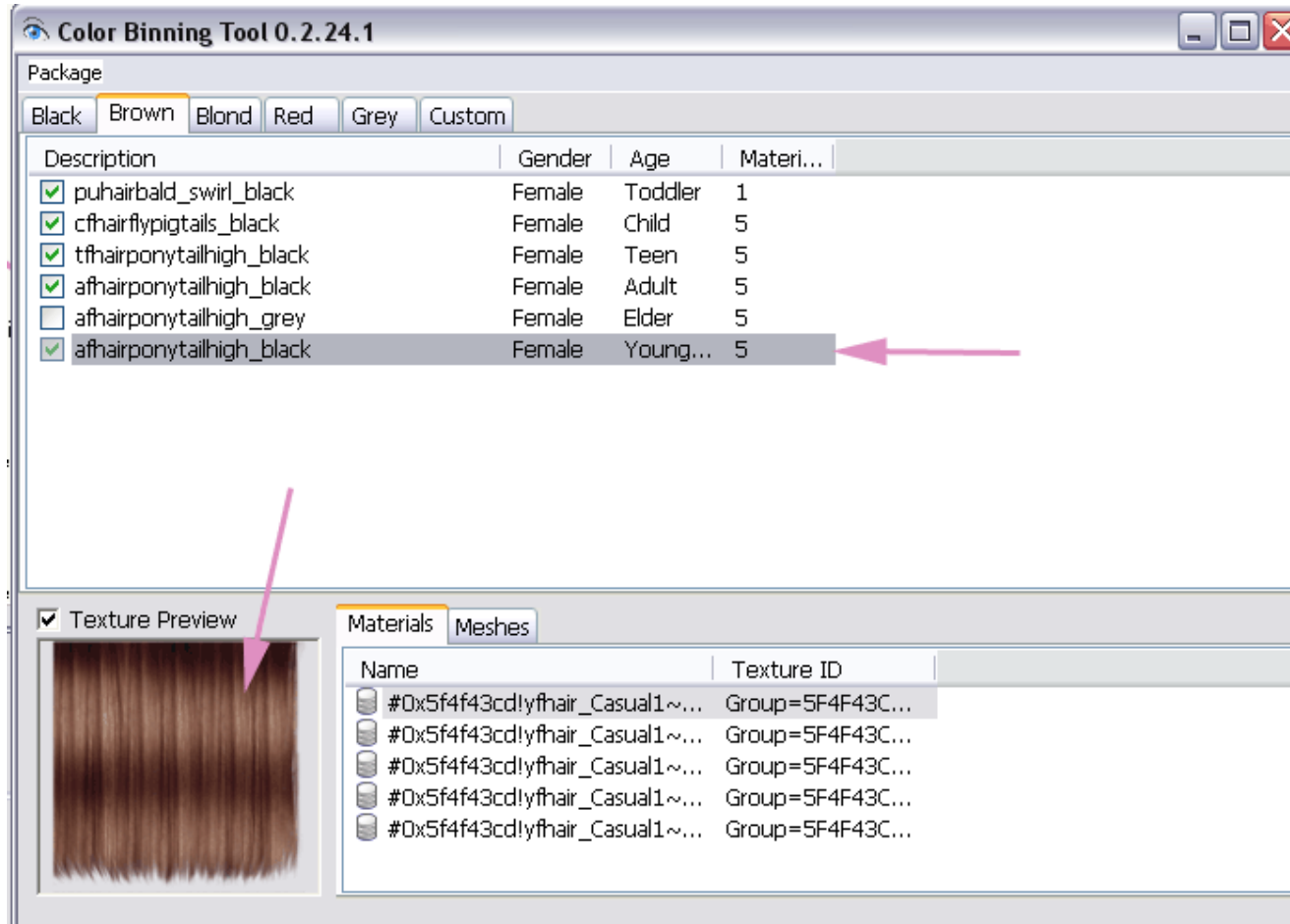


5. Ora selezionate **Package--> Open** e **selezionate il file dei capelli che volete modificare.**





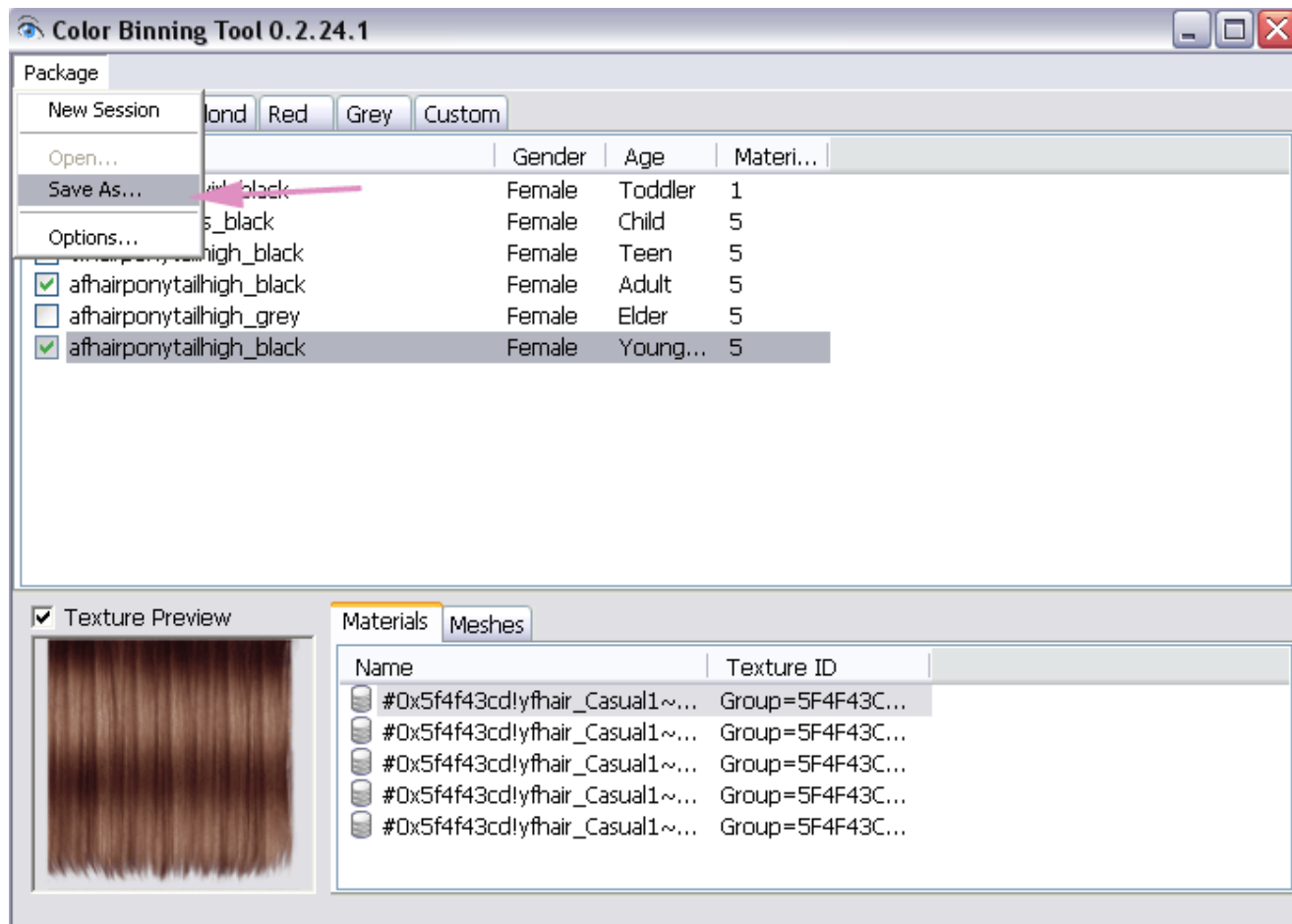
6. Potete controllare l'anteprima per verificare di aver scelto la categoria giusta.

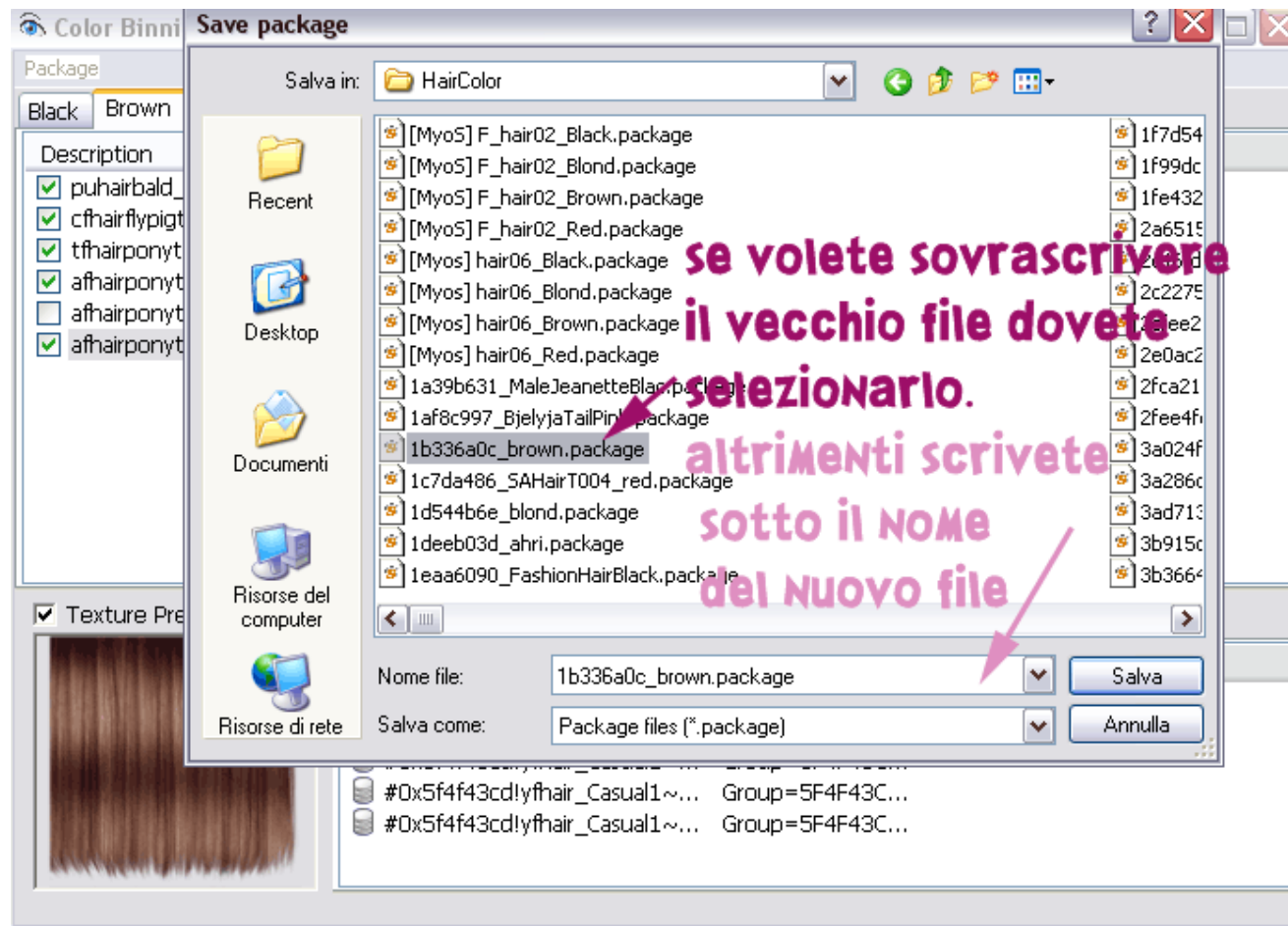


7. Se vi siete sbagliati e avete scelto Brown e invece avete aperto un file che andrebbe in Black, claccate su *Package-->New Session*

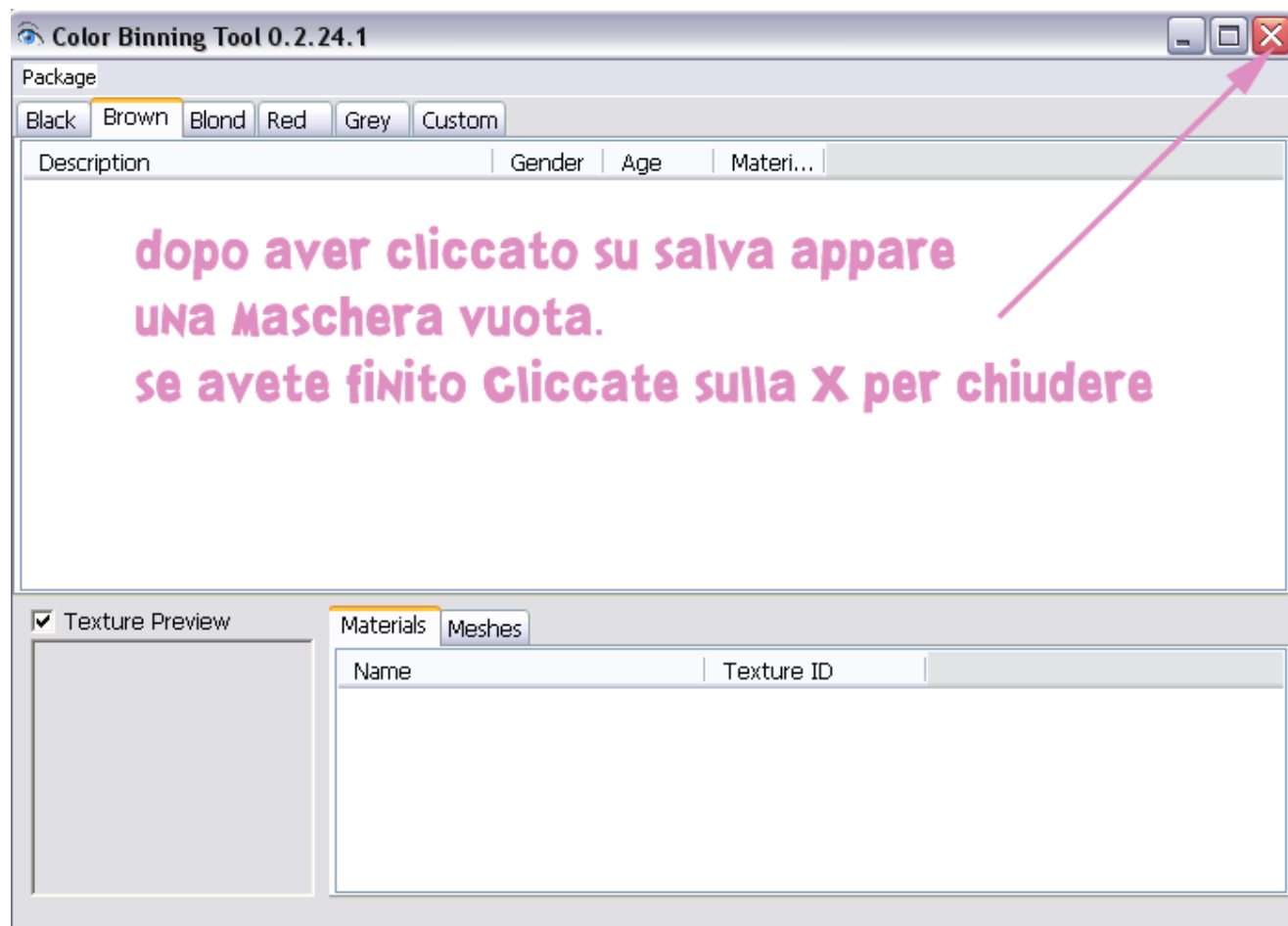


8. Se invece una volta controllato va bene, per salvare il file cliccate su **Package-->Save**. Se volete sovrascrivere il vecchio file dovete selezionarlo (Simpe creerà in automatico una copia di backup con nome Nomefile.bak). Altrimenti scrivete il nome che volete attribuire al nuovo file. Se scegliete di creare un nuovo file ricordate che se non spostate quello che avete modificato avrete due copie dello stesso recolor di capelli, una nella categoria Custom (Asterisco), ovvero il file originale, e una nella categoria che voi avete assegnato al nuovo file.





9. Dopo aver cliccato su **Salva** la maschera tornerà vuota. Se avete finito cliccate sulla **X** per chiudere, altrimenti ripartite dal punto 4.



@@

Ringraziamenti:

Simpe <http://www.ambertation.de/>

Theos <http://theos.chewbakkas.net/ts2/> per aver realizzato il Color binned plugin

@@