

# export sim

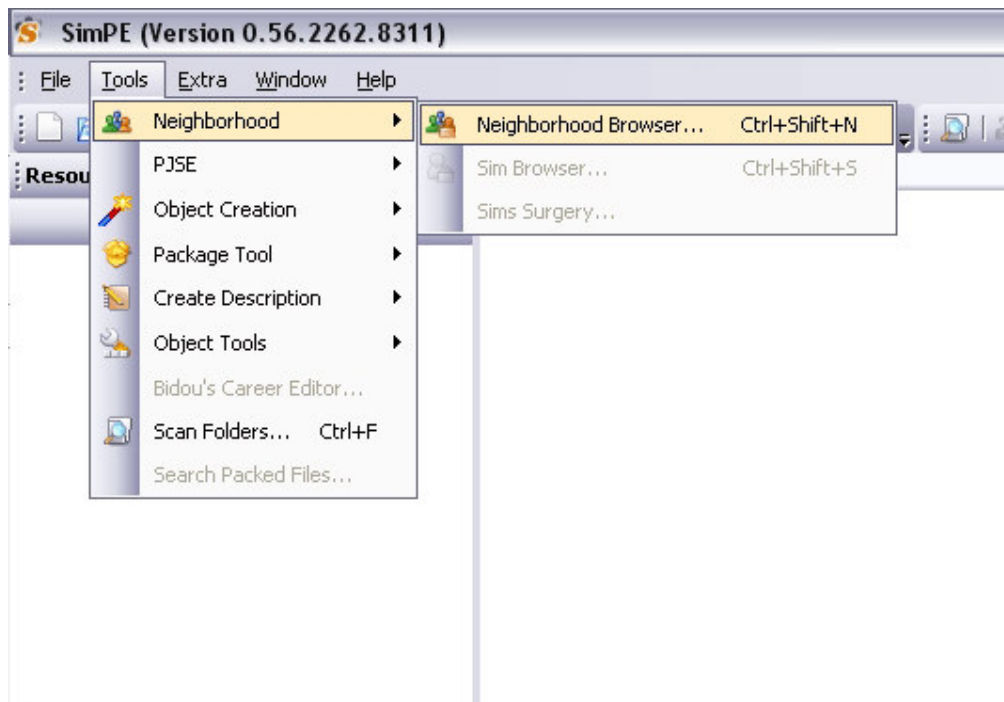
## Prima di incominciare...

Per seguire questo tutorial avrete bisogno di:

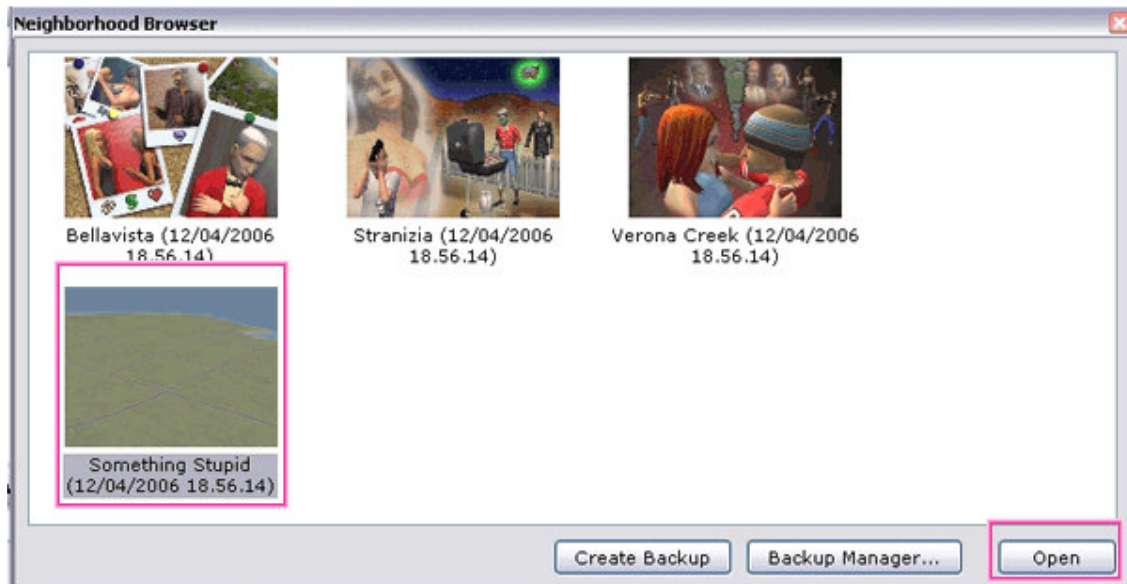
- Simpe 0.56 o superiore (in questo tutorial usiamo la versione 0.56) <http://sims.ambertation.de/>. Ricordate che per far funzionare Simpe dovete installare anche Microsoft .NET Framework che trovate gratuitamente sul sito di Microsoft (il link appare anche alla pagina download di Simpe)
- Bodyshop (è un utility che viene installata insieme a The Sims 2).

## Prima fase: SimPe

Selezionate *Tools* → *Neighborhoods* → *Neighborhoods Browser* dal menù.



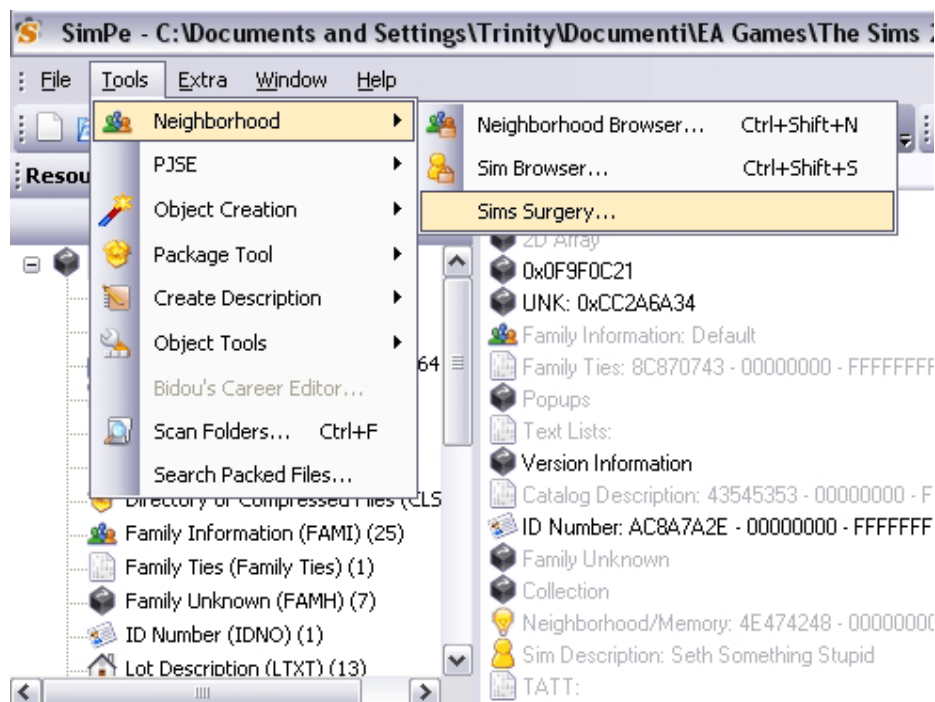
Ora Simpe vi aprirà una finestra tipo questa:



Selezionate il quartiere in cui abita il sim che volete esportare e cliccate su *Open*.

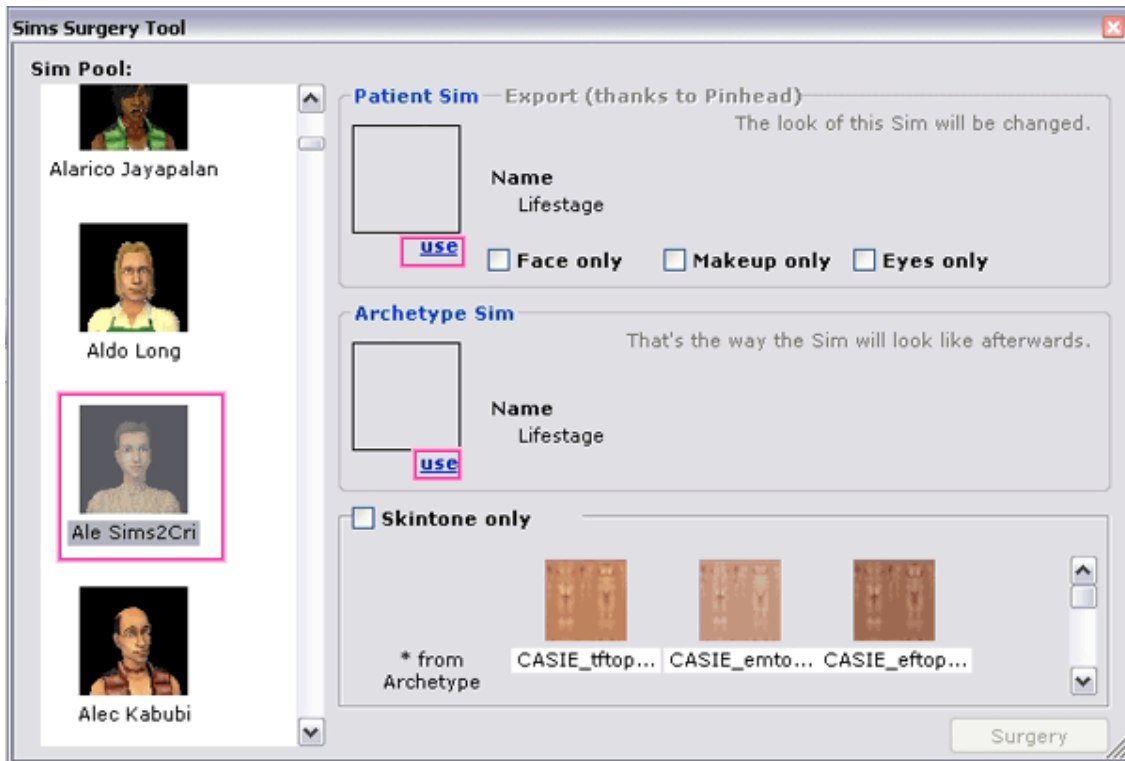
Simpe impiegherà un po' di tempo a caricare, siate pazienti.

Ora selezionate dal menù *Tools* → *Neighborhoods* → *Sim Surgery*



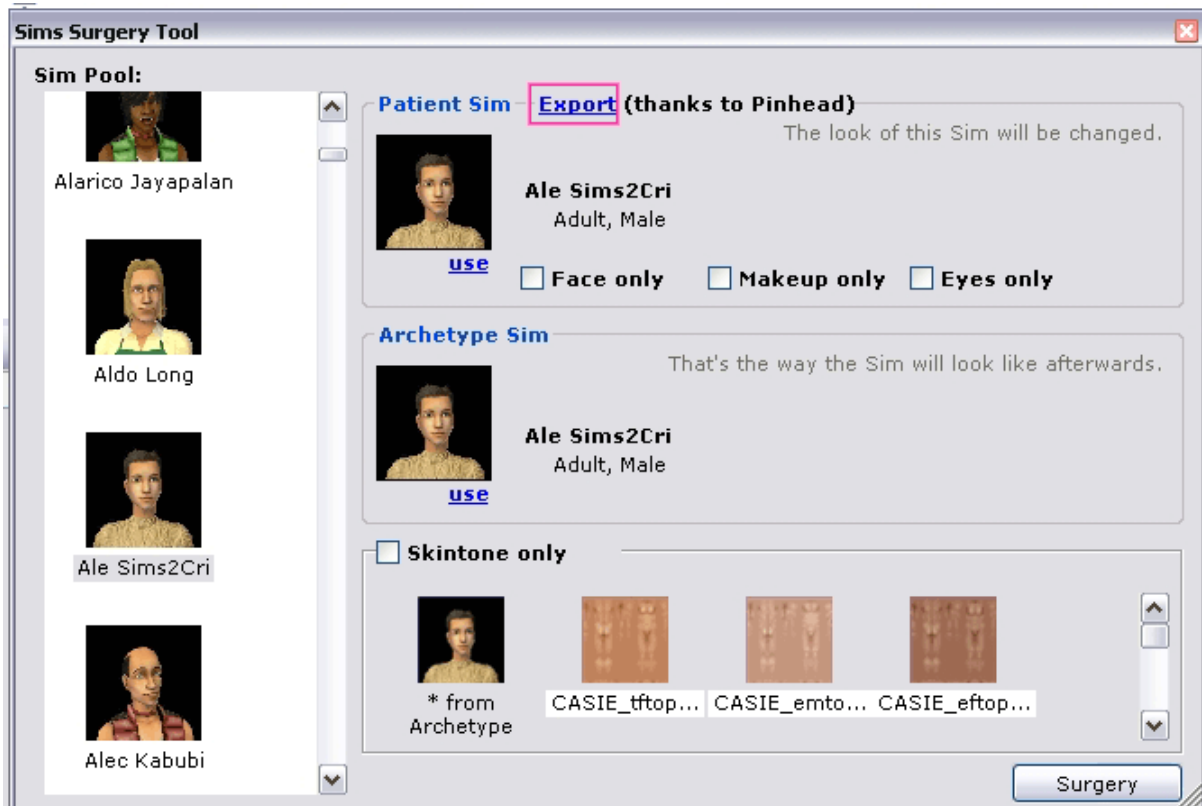
Simpe deve caricare le nuove informazioni, ancora qualche attimo di pazienza.

A fine caricamento vedrete una finestra come questa:



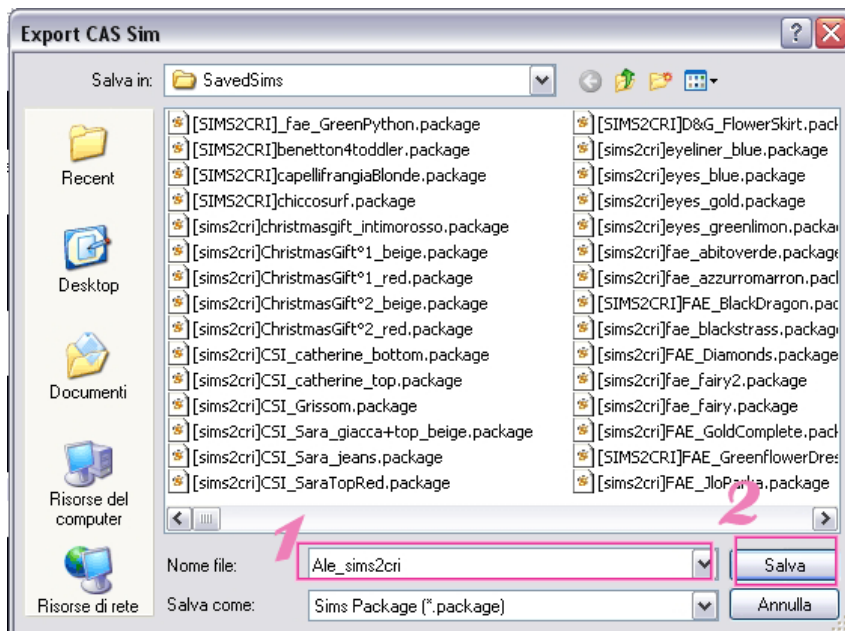
Selezionate il sim che volete esportare dal menù a sinistra e poi cliccate su "Use" sia nel riquadro *Patient Sim* che nel riquadro *Archetype Sim*.

La tua finestra adesso dovrebbe apparire simile a questa:



Ora potete cliccare su "Export" per esportare il sim al bodyshop.

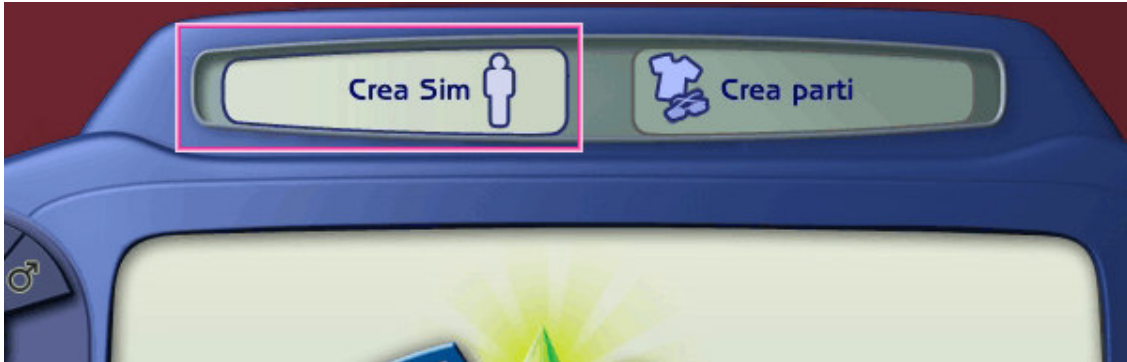
Vi appare una finestra pop-up:



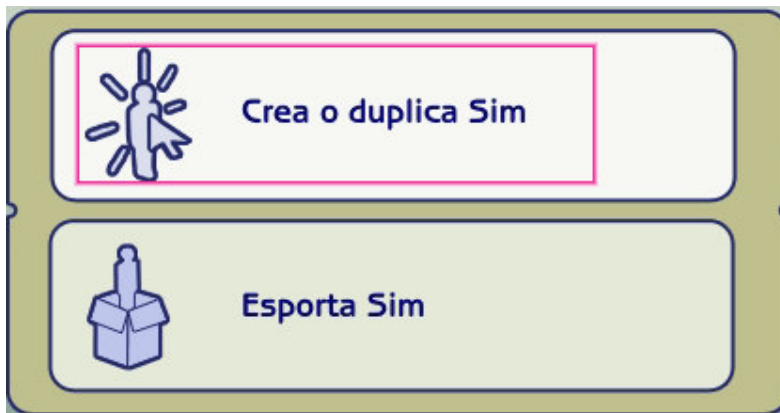
Scegliete un nome per il file del vostro sim. Verrà salvato nella cartella SavedSims dentro a Documenti/EA GAMES/The Sims 2.  
We have finish with Simpe. Close and open Bodyshop.

### Seconda fase: Bodyshop

Andate nella modalità "Crea Sim".



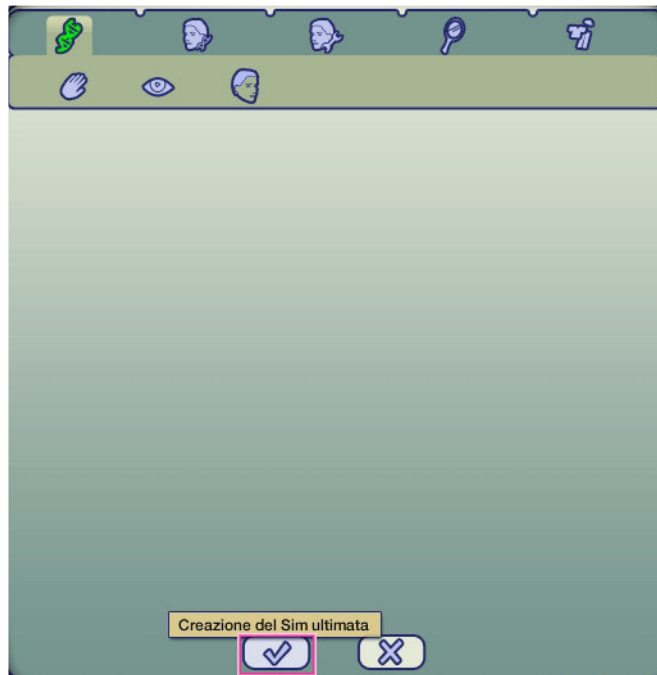
Ora selezionate "Crea o Duplica Sim".



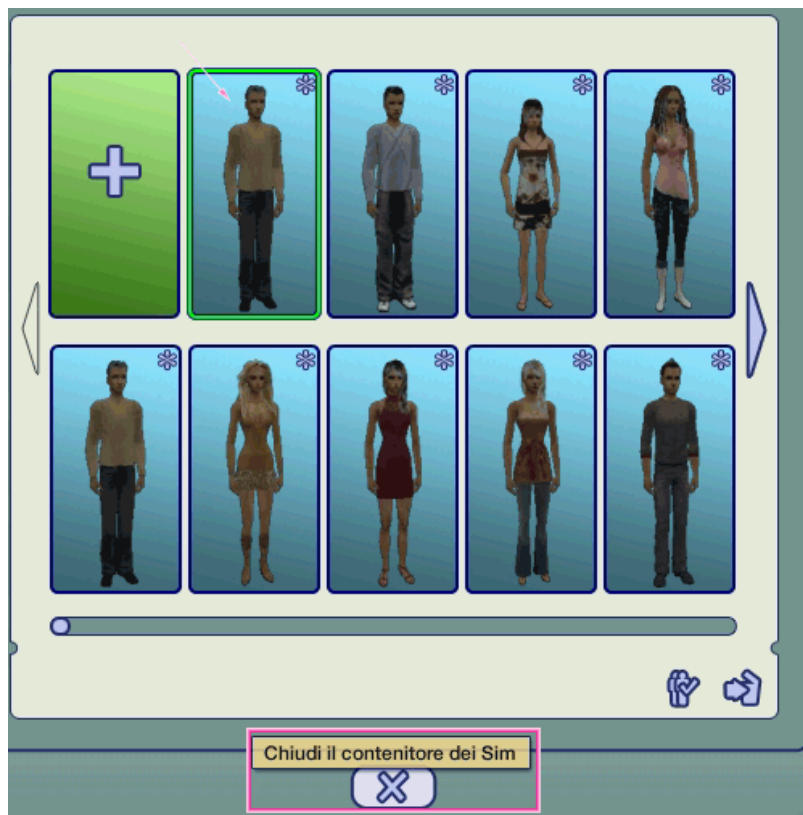
Selezionate il sim che avete appena estratto con Simpe e cliccate su "Duplica il Sim selezionato".



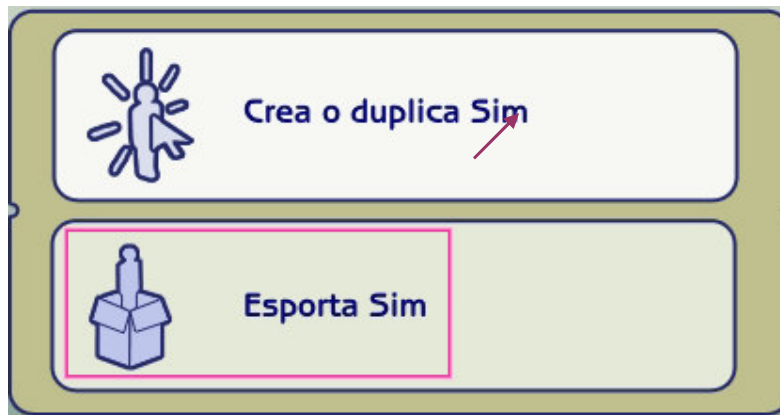
Ora cliccate su "Creazione del sim ultimata".



Nel contenitore dei sim dovreste vedere il sim che avete appena esportato. Chiudete il contenitore dei sim e tornate al menù principale della modalità *Crea Sim*.



Questa volta selezioniamo "Esporta Sim".



Selezionate l'ultimo sim creato, ovvero quello che volete esportare e cliccate su "Esporta il sim in un file".

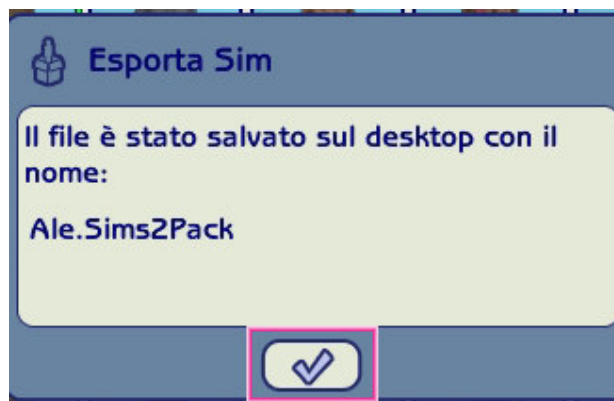




Vi appare una finestra pop-up che chiede di inserire un nome e una descrizione per il file.



Dopo averlo inserito cliccate sul tasto di conferma. Ora apparirà un altro pop-up che vi conferma il salvataggio del file sul desktop.



### Ringraziamenti:

Grazie a:  
Simpe <http://www.ambertation.de/>  
e a Pinhead per l'export tool di Simpe.