

Ci sono molti modi di creare fondamenta per le vostre case, qui di seguito riporto 3 tutorial che vi insegnano a farlo. Provateli tutti poi scegliete quello che reputeate più facile.

1. Fondamenta per principianti
2. Casa su una collina
3. Fondamenta ad accesso esterno

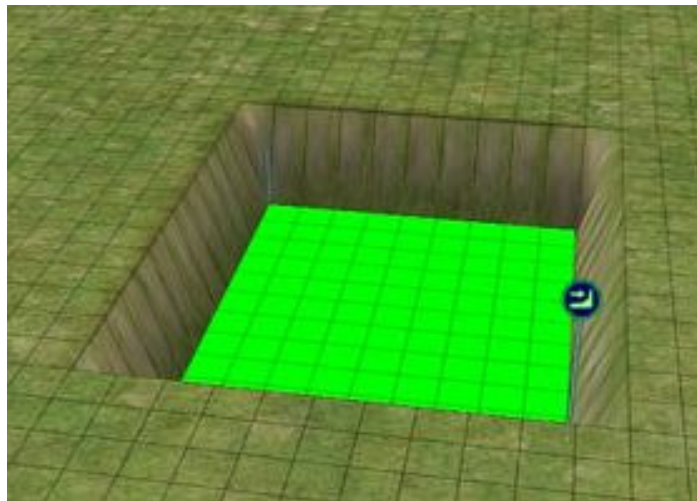
fondamenta per principianti

Creare le fondamenta può essere un po' complesso da capire, ma è anche abbastanza semplice ora, dato che qui vi diciamo cosa fare passo dopo passo.

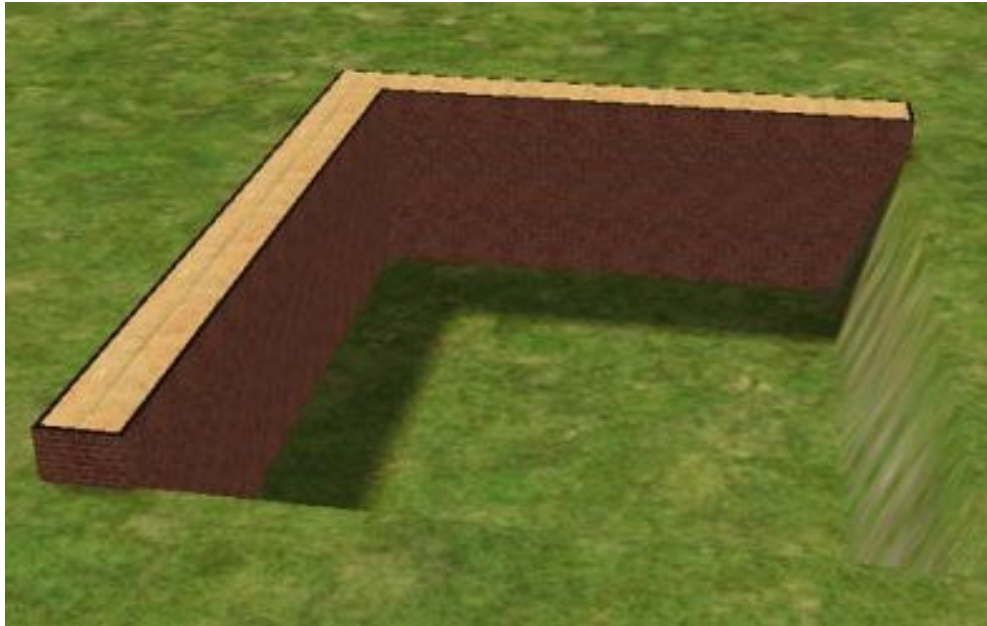
1. Scavate una buca sul vostro lotto.



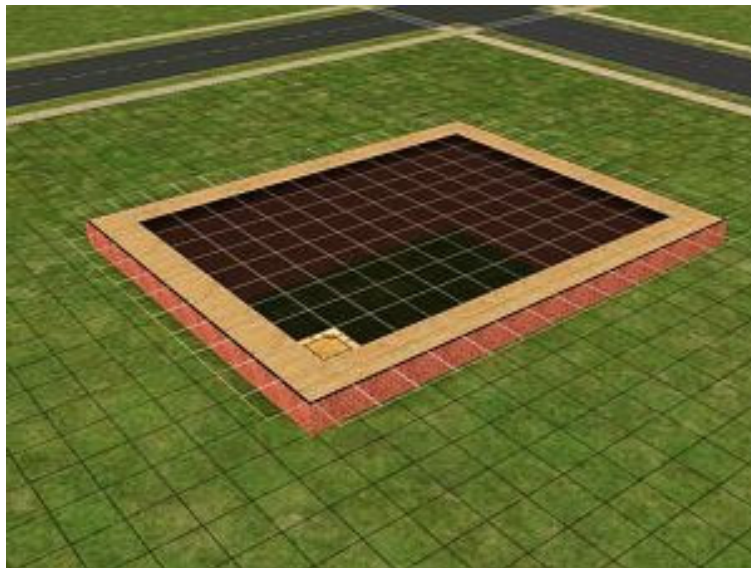
2. Usate lo strumento livella terreno per creare una base piatta di forma quadrata.



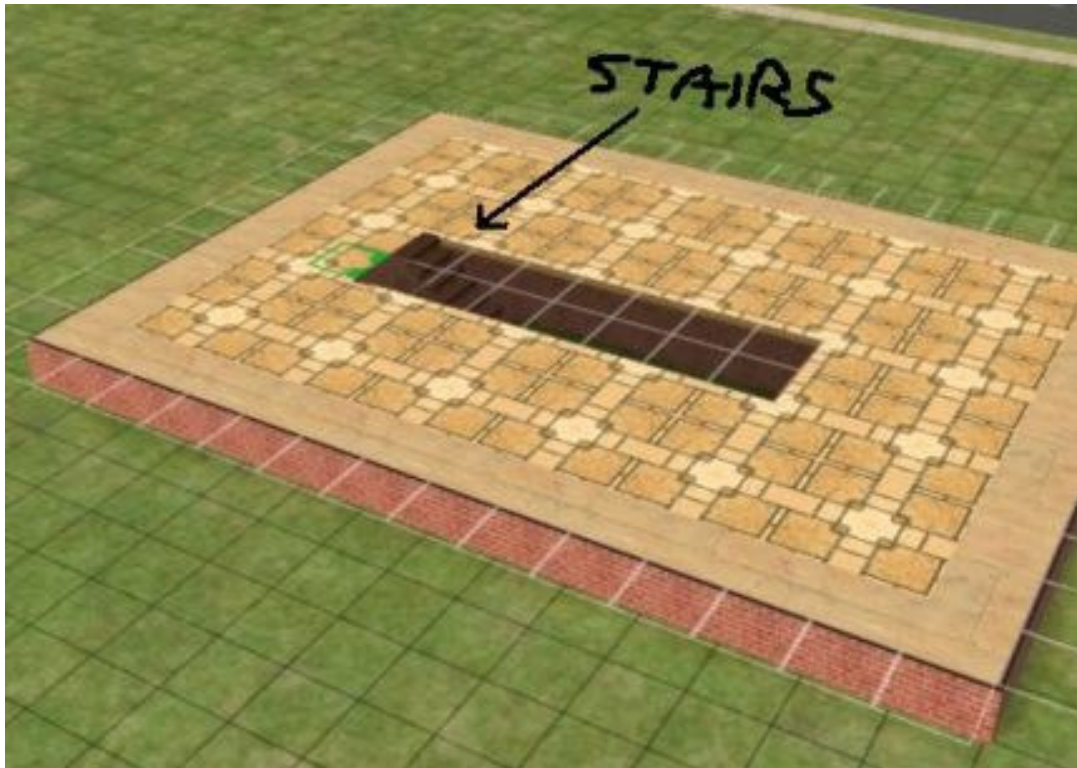
3. Aggiungete delle fondamenta ai lati della parete erbosa.
NOTA: Affinché le fondamenta abbiano la giusta altezza collocatele partendo dal lato alto del terreno trascinandole verso la parte bassa.



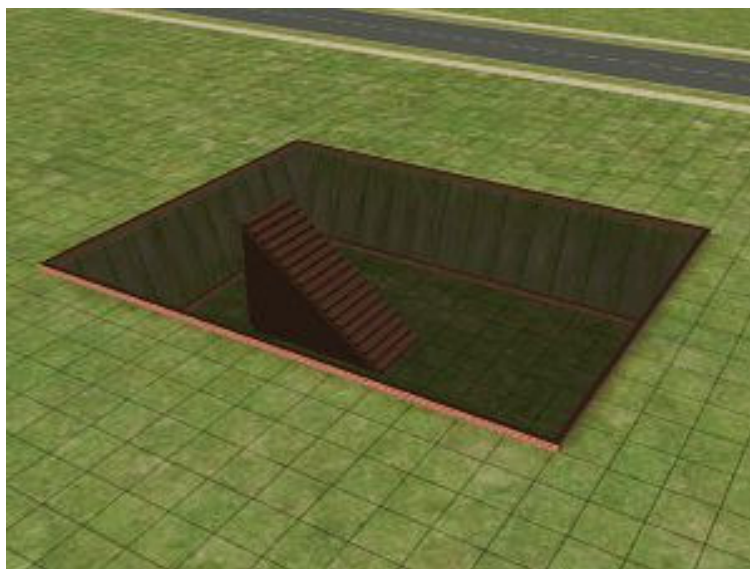
4. Completa tutti i lati della buca. Ora avete una stanza più bassa del terreno.



5. Fate un buco nel soffitto (o nel pavimento se intendete aggiungere un piano sopra a questo) e usando lo strumento *scale di collegamento* date ai vostri sims la possibilità di accedere al piano delle fondamenta.



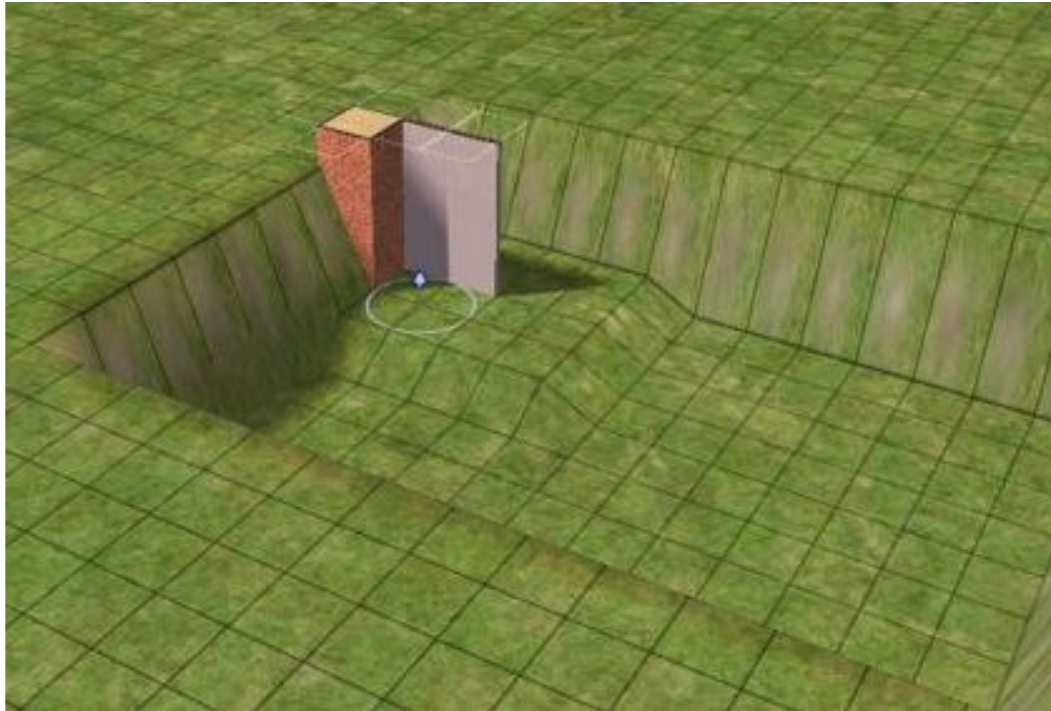
6. Questo è quanto. Le vostra fondamenta sono complete!



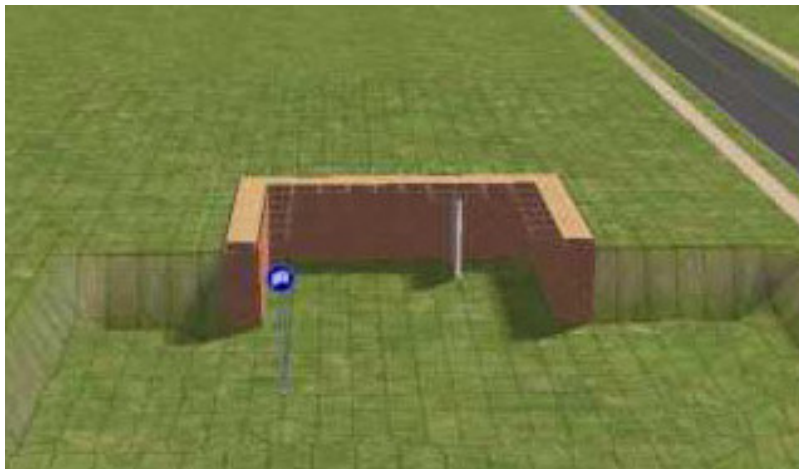
Se volete potete fermarvi qui... dovrete però continuare a leggere se volete imparare di più su come costruire una casa... ad esempio su come creare le fondamenta di una casa che giace su una collina...

CASA SU UNA COLLINA

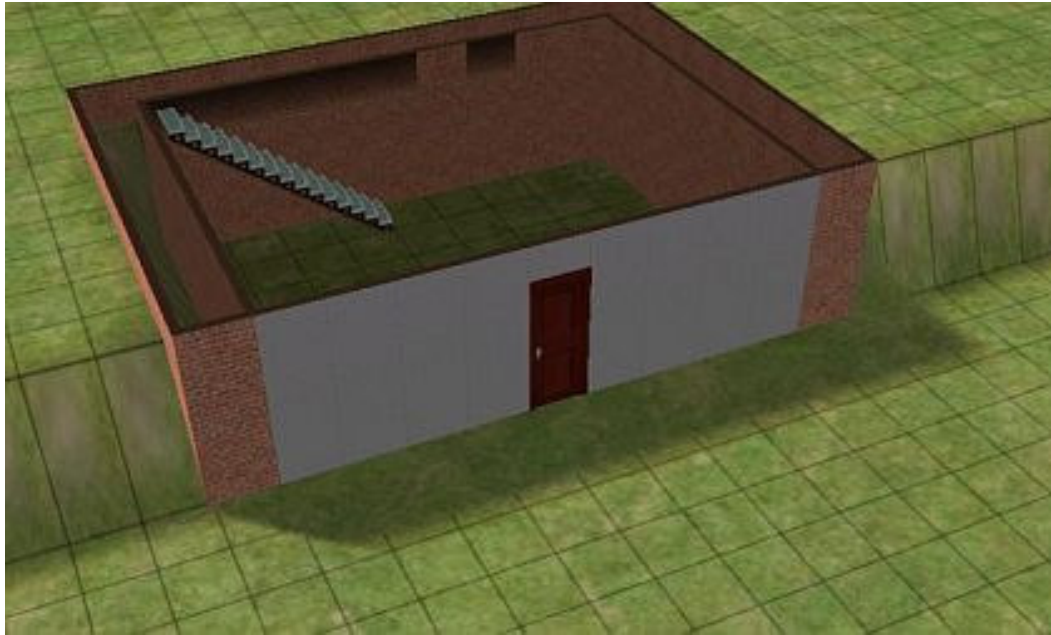
1. Scavate una buca nel terreno e aggiungete delle fondamenta allo stesso modo spiegato nel precedente tutorial. Ora dovete occuparvi della giusta altezza della fossa in modo tale da potervi aggiungere dei muri. L'estremità del muro deve essere sullo stesso livello dell'estremità alta delle fondamenta. Potete riuscire in questo solo continuando a provare e sbagliare, quindi continuate finché non otterrete qualcosa di simile alla figura qui sotto.



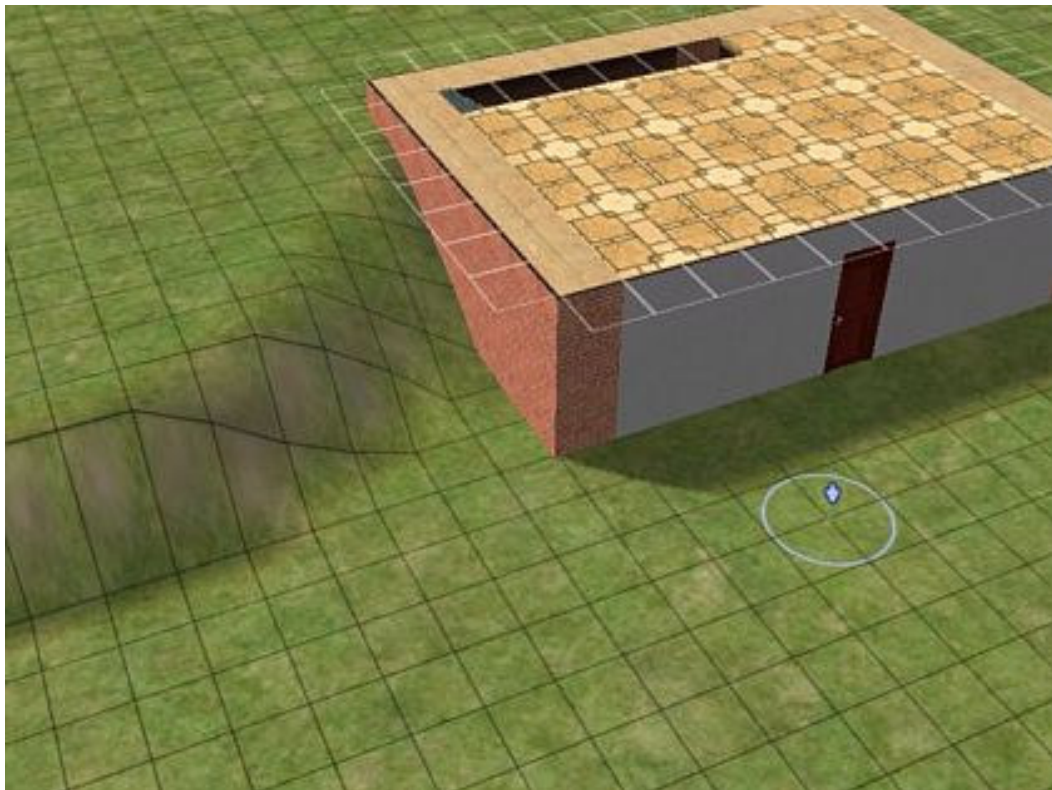
2. Livellate il terreno in modo tale che tutta la parte bassa sia della giusta altezza. Completate disponendo le fondamenta sui 3 lati.



3. Terminate il primo piano con un muro e una porta. Se volete aggiungete scale di collegamento al piano superiore.



4. Create la collina incurvando il terreno circostante finché non sarete soddisfatti dei risultati.



5. Aggiungete il secondo piano, il tetto e completate la casa a vostro piacimento!



fondamenta ad accesso esterno

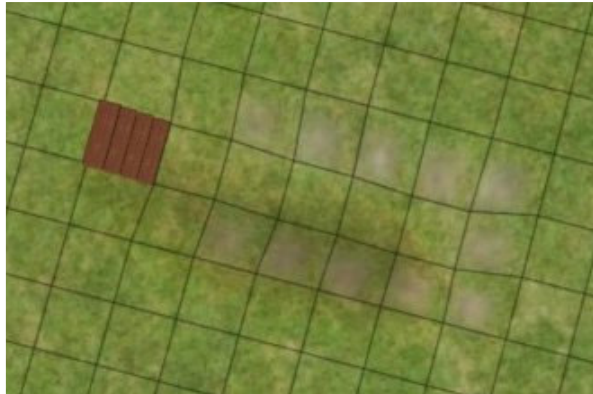
1. Andate in vista dall'alto (premendo T o l'apposita icona che potete vedere nella parte in basso a sinistra dell'immagine). Selezionate lo strumento *scale di collegamento* e posizionate una sul terreno.



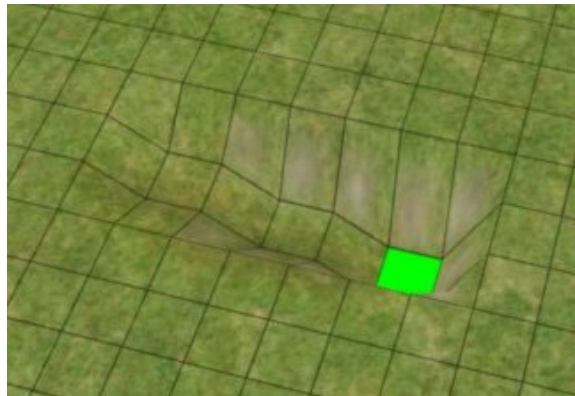
2. Ripetete l'operazione fino a porre sul suolo 3 blocchi di scale, come dimostrato in figura.



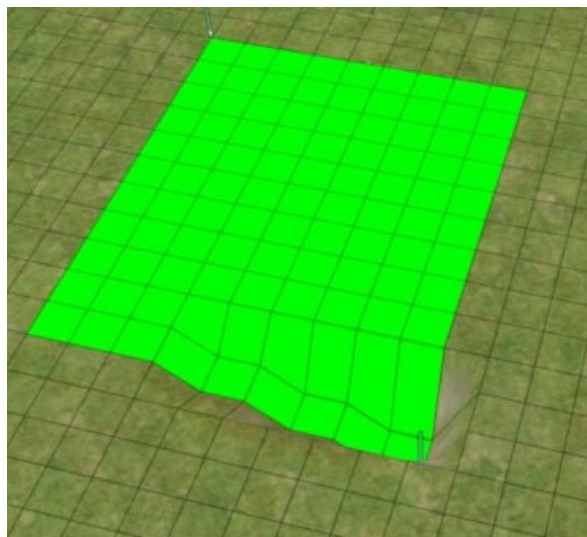
3. Usando lo strumento *scale*, tenete premuto **CTRL** e trascinate il puntatore su ogni modulo di scale per cancellarlo.



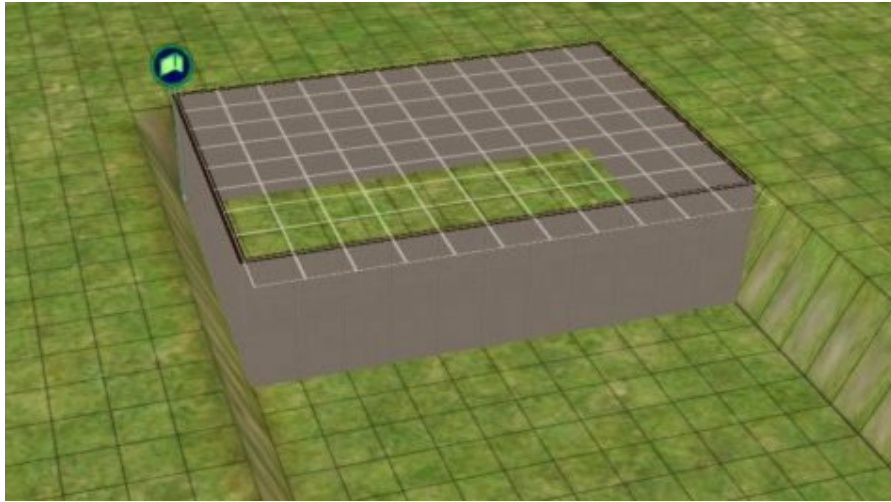
4. Selezionate lo strumento *livella terreno* e posizionatevi come dimostrato in figura nella parte più bassa della cavità.



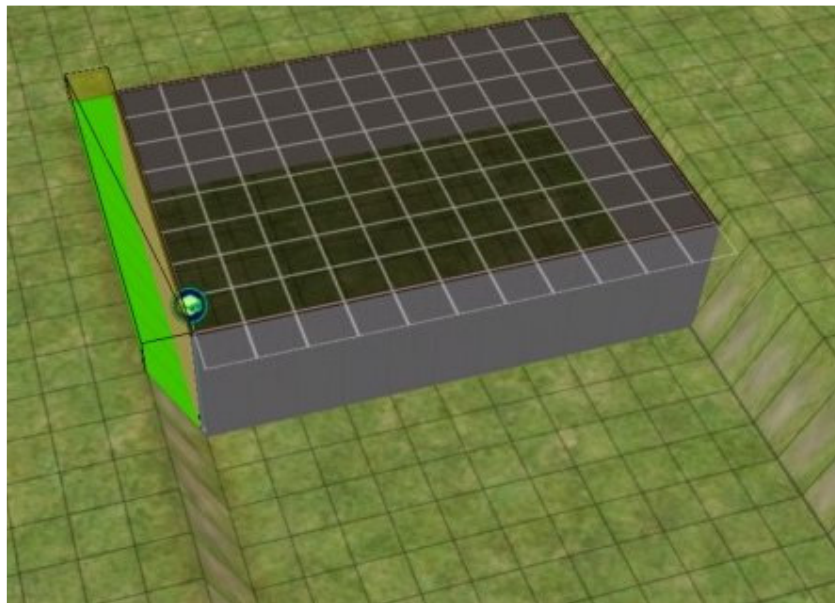
5. Ciccate e trascinate per scavare una grande buca quadrata nel terreno della stessa profondità del punto in cui vi eravate posizionati.



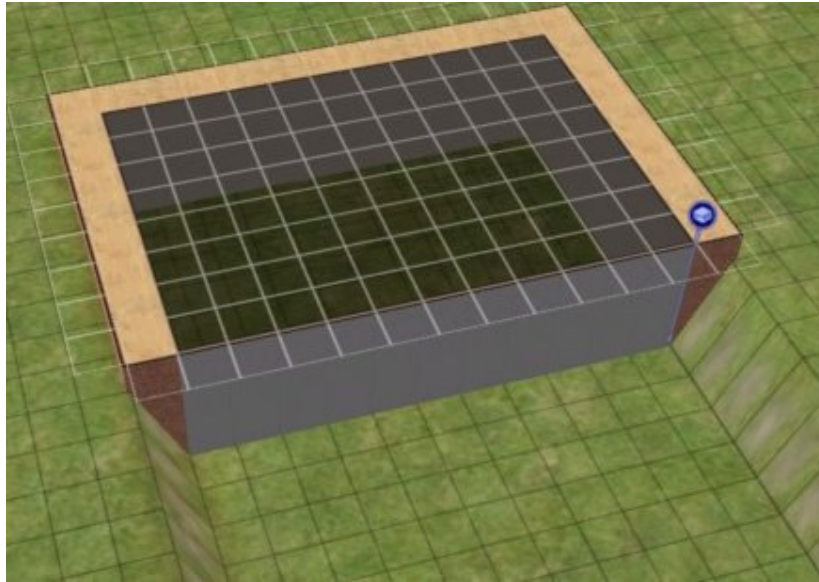
6. Usando lo strumento *crea muri*, cliccate e trascinate tenendo premuto **SHIFT** per creare una stanza che occupi metà buca, come in figura.



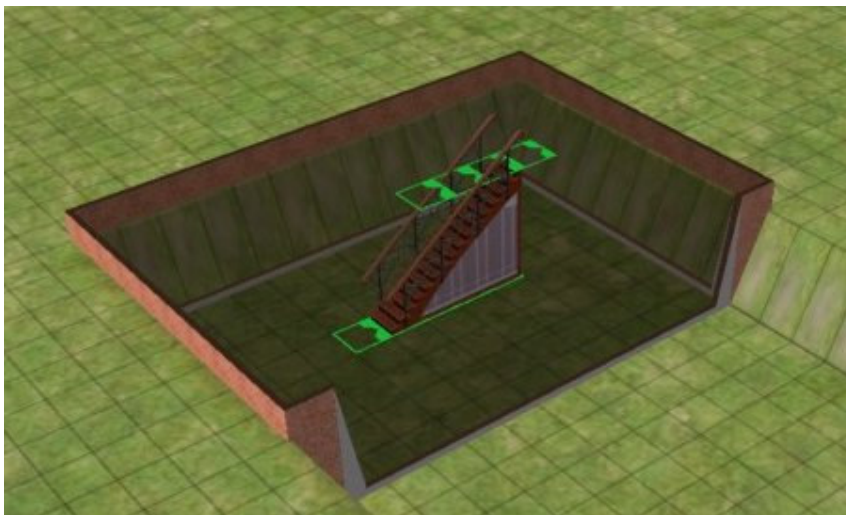
7. Usando lo strumento *fondamenta*, cliccate e trascinate una fondamento che sia tangente a una parete.



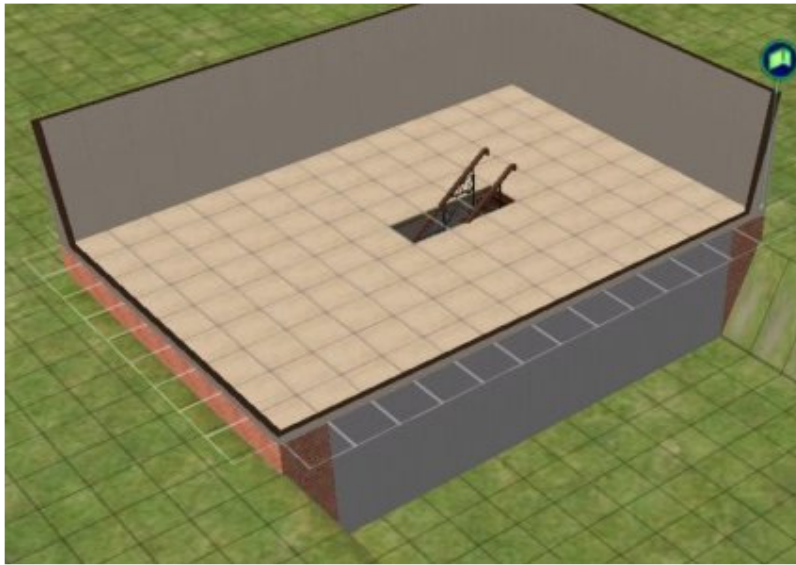
8. Ripetete lo stessa operazione sulle rimanenti pareti per sorreggere tutti e 3 i muri.



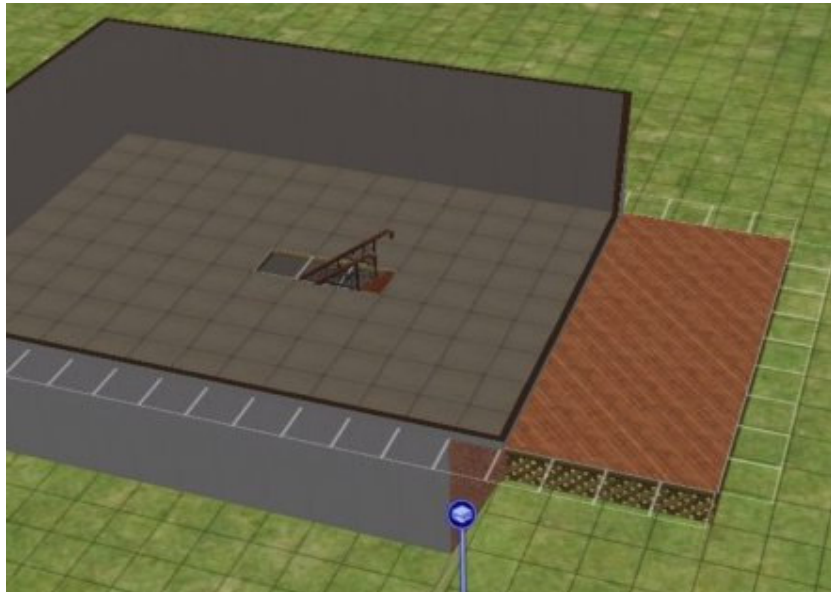
9. Vai in visualizza primo piano e posizione una scale da qualche parte all'interno della stanza.



10. Aggiungete il secondo piano alla casa.



11. Aggiungete una piattaforma al secondo piano.



12. Usate lo strumento *scala di collegamento* per dare ai sims la possibilità di salire sulla piattaforma e aggiungete una porta per l'accesso alla casa.



13. Completate ora la casa secondo i vostri gusti.

