

home crafter plus

L'Home Crafter Plus è un semplice programma che permette di creare e modificare i rivestimenti delle case dei sims (muri, pavimenti e terreni). Per poterlo utilizzare è necessario avere un programma di grafica, in questo tutorial verrà utilizzato Gimp 2.2.10 scaricabile da qui <http://gimp-win.sourceforge.net/> , e naturalmente Home Crafter Plus scaricabile da qui <http://thesims2.ea.com/getcoolstuff/homecrafter.php> .

Questa è la schermata che si presenta all'avvio del programma. Dobbiamo scegliere cosa creare. Nel nostro caso saranno pavimenti, ma per ogni scelta il procedimento è il medesimo.



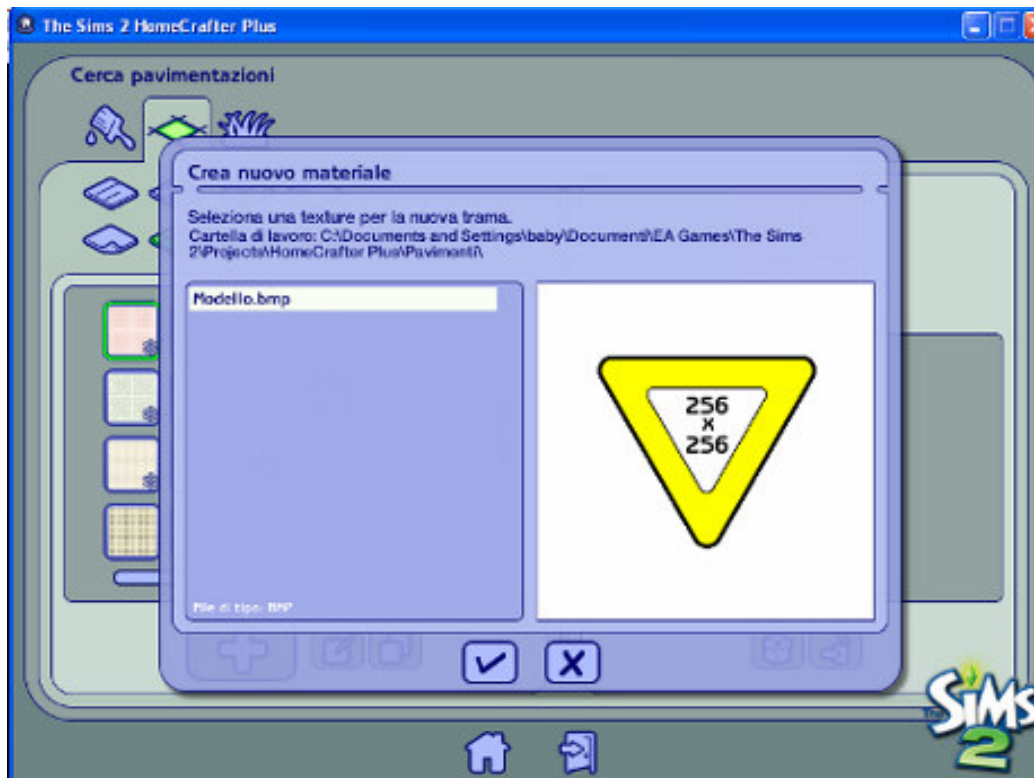


Come si nota dall'immagine alcuni pavimenti hanno un asterisco in basso a destra: questi sono quei rivestimenti che abbiamo creato o che abbiamo scaricato da altri siti. Gli altri sono Maxis. Scegliendo un pavimento compare l'immagine ingrandita nella parte destra in alto della schermata.

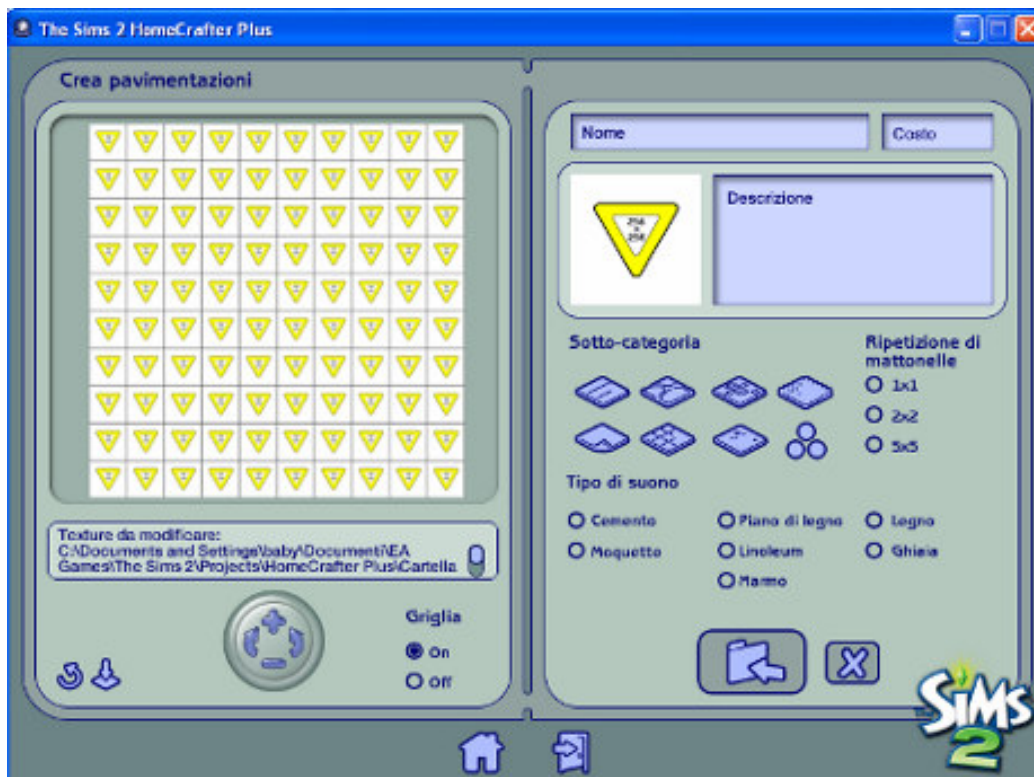
Possiamo scegliere tra:

- 1) **Crea nuovo materiale:** ci consente di creare da zero il nostro rivestimento;
- 2) **Modifica il materiale selezionato:** a volte può capitare di dimenticare un particolare, e in questo modo possiamo modificare il rivestimento senza duplicare il file, sovrascrivendo quello vecchio;
- 3) **Riproduci il materiale selezionato:** riproduce un rivestimento esistente sul quale possiamo apportare le nostre modifiche. In questo modo si crea un nuovo file e il vecchio non viene perso.

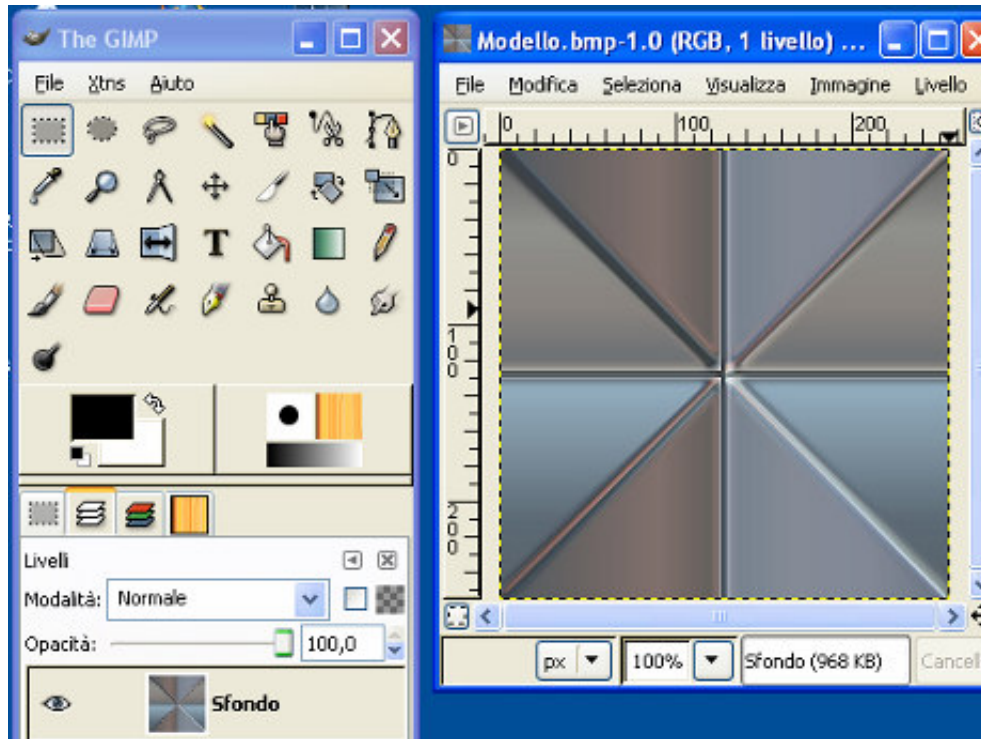
Scegliamo di creare un pavimento completamente nuovo cliccando sul primo tasto. Compare una finestra come quella sotto e scegliamo "Modello.bmp".



A questo punto ci appare una schermata di anteprima



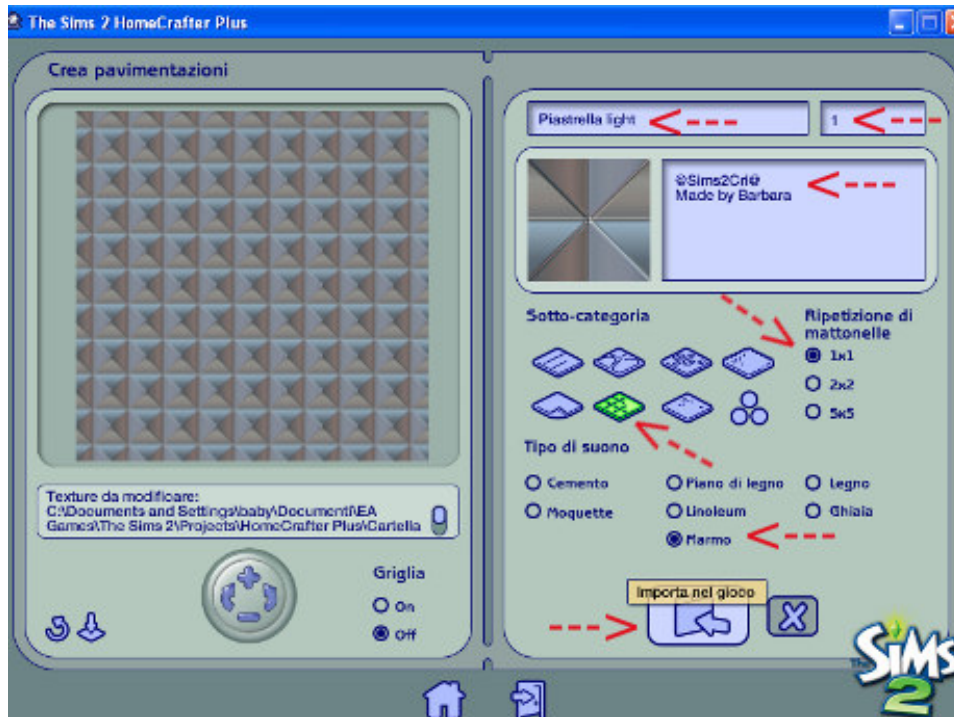
Adesso, dal nostro programma di grafica andiamo a cercare il file seguendo questo percorso: <C:\Documents and Settings\nome utente\Documenti\EA Games\The Sims 2\Projects\HomeCrafter Plus\Cartella di lavoro>. Qui troviamo il file Modello.bmp. Lo apriamo ed iniziamo a creare il nostro pavimento. Qui vediamo un esempio.



Quando ci sentiamo soddisfatti del nostro lavoro, salviamo e andiamo a vedere una preview del pavimento cliccando sul tasto indicato nella foto. Possiamo modificare quante volte vogliamo.



Al termine dell'opera dobbiamo importare il pavimento nel gioco. Perciò andiamo ad inserire tutti i parametri nella parte destra della schermata e poi importiamo. Il nostro pavimento verrà salvato nella categoria di pavimenti scelta.



Se volete condividere la vostra creazione con altri giocatori, dovete esportare il file cliccando sul bottone indicato. Il file .sims2pack verrà salvato sul desktop.



BUON DIVERTIMENTO!