

Stemmi dei talenti

Qui di seguito vi propongo due metodi alternativi per modificare gli stemmi dei talenti.

Il primo prevede l'uso di Simpe, il secondo la modalità debug del gioco, ovvero il `boolProp testingCheatsEnabled true`

1. Simpe Mode

2. Debug Game Mode

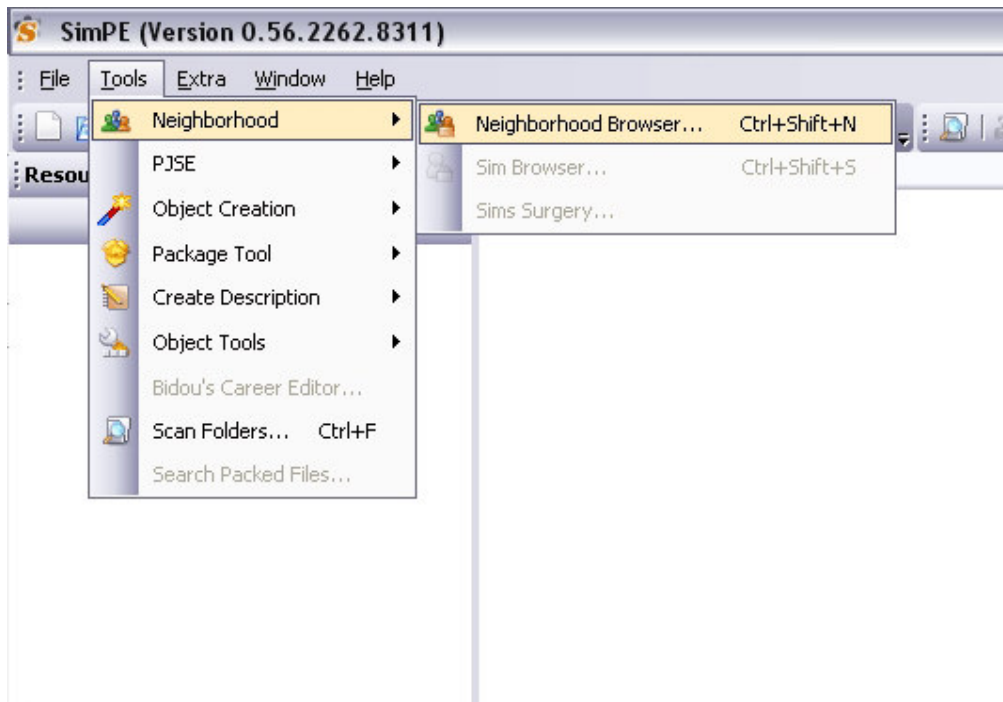
Simpe Mode

Prima di incominciare...

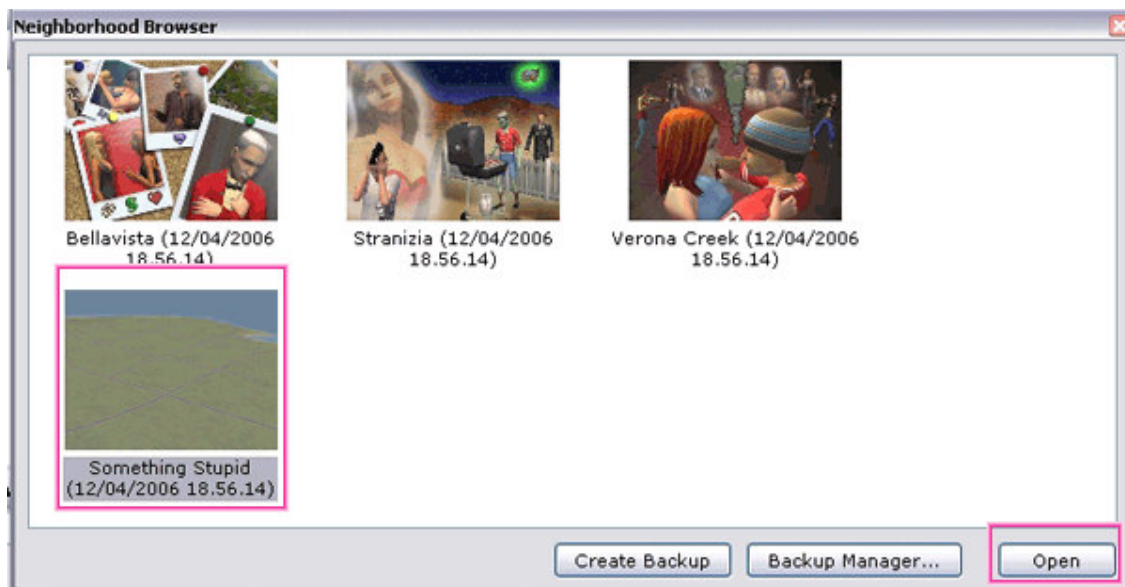
Per seguire questo tutorial avrete bisogno di:

- Simpe 0.56 o superiore (in questo tutorial usiamo la versione 0.56)
<http://sims.ambertation.de/>. Ricordate che per far funzionare Simpe è necessario aver installato .NET Framework scaricabile gratuitamente sul sito di Microsoft (trovate il link dalla pagina in cui scaricare Simpe)

1) Selezionate *Tools* → *Neighborhoods* → *Neighborhoods Browser* dal menù.



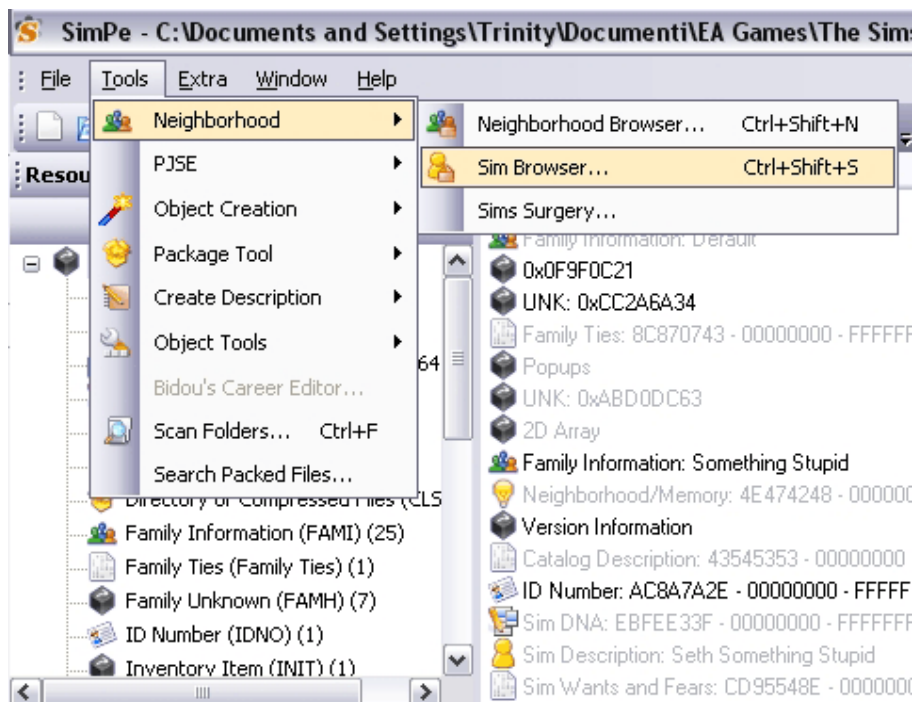
Ora Simpe vi aprirà una finestra tipo questa:



Selezionate il quartiere in cui abita il sim che volete esportare e cliccate su *Open*.

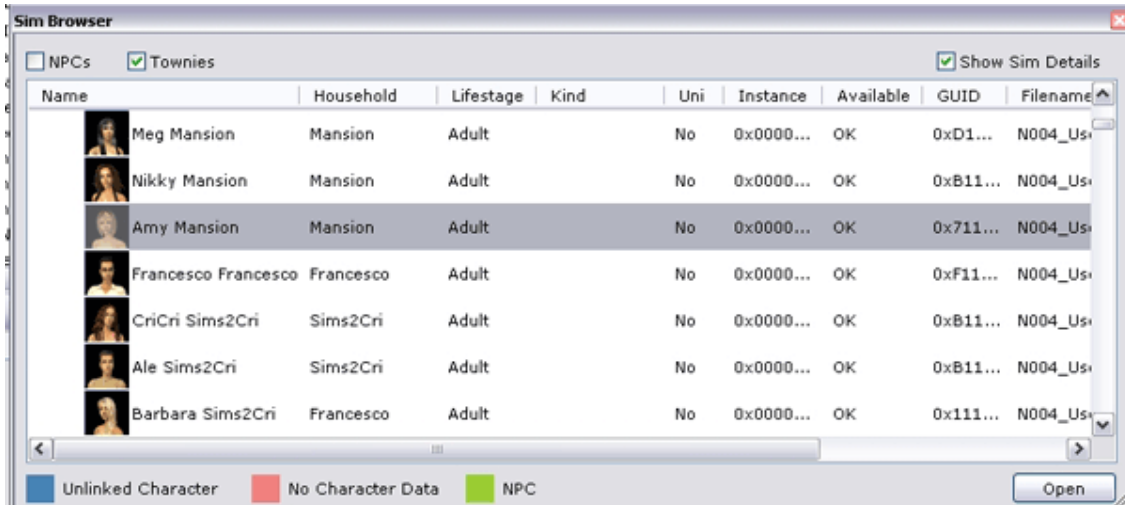
Simpe impiegherà un po' di tempo a caricare, siate pazienti.

Ora selezionate dal menù *Tools* → *Neighborhoods* → *Sim Browser*



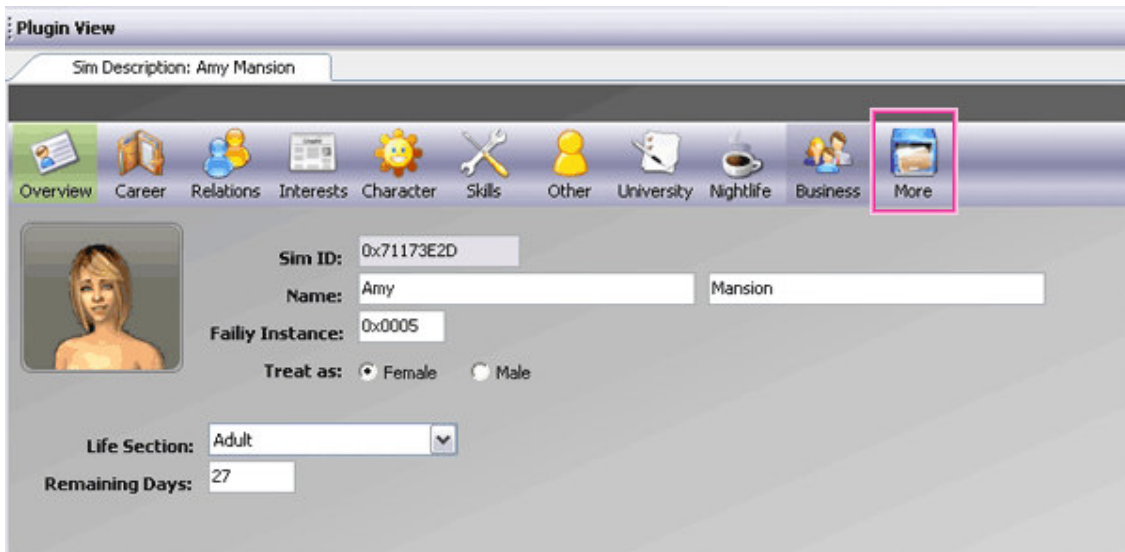
Simpe deve caricare le nuove informazioni, ancora qualche attimo di pazienza.

A fine caricamento vedrete una finestra come questa:



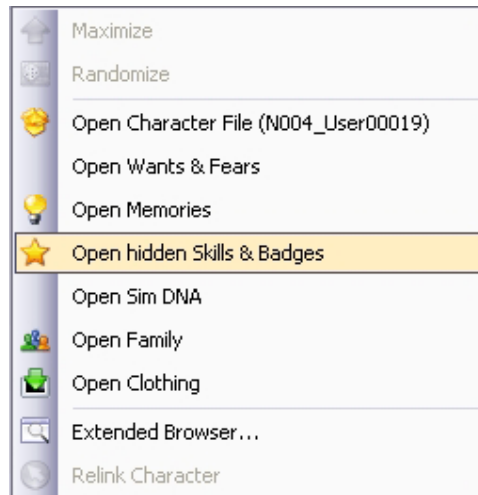
Selezionate il sim che volete modificare e poi cliccate su "Open".

La tua finestra adesso dovrebbe apparire simile a questa (nella parte bassa):



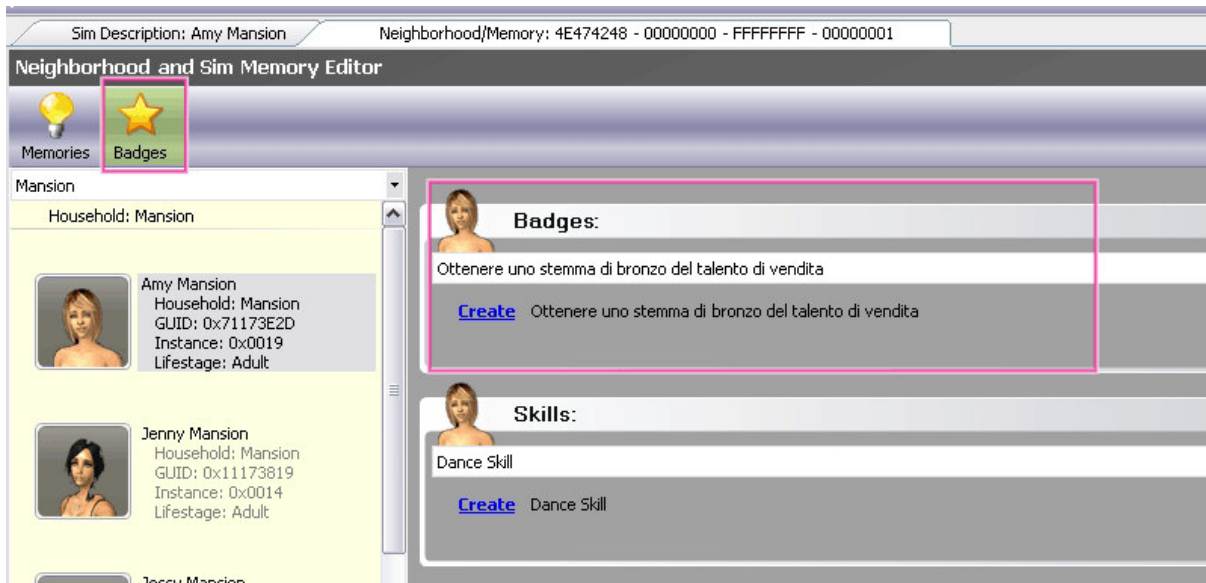
Ora potete cliccare su "More" per aprire le opzioni degli stemmi dei talenti.

Vi appare un menù:



Scegliete "Open hidden Skills & Badges".

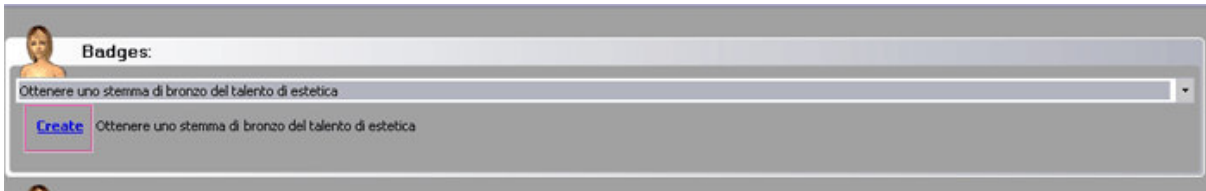
Ora vi si aprirà una finestra come questa:



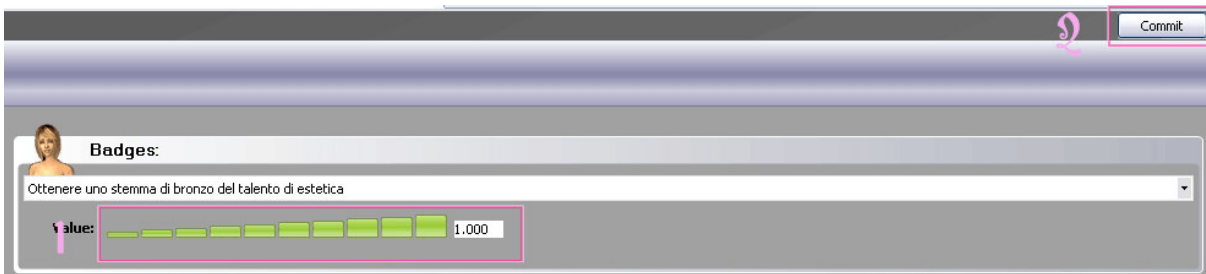
Cliccate sulla freccetina affianco e scegliete lo stemma che volete attribuire.



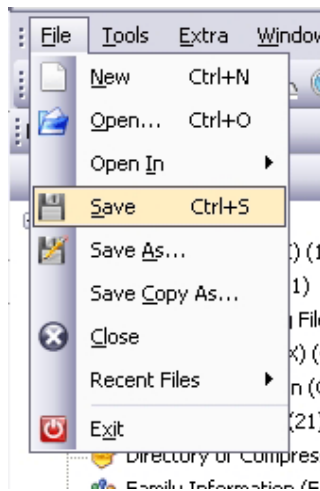
Ora dovete cliccare su "Create"



Vi apparirà una maschera come questa in cui dovete portare al massimo il livello e poi cliccare su "Commit"



A questo punto avete finito. Ripetete gli ultimi passi se volete aggiungere più di uno stemma, in caso contrario potete salvare *File* → *Save*



Ringraziamenti:

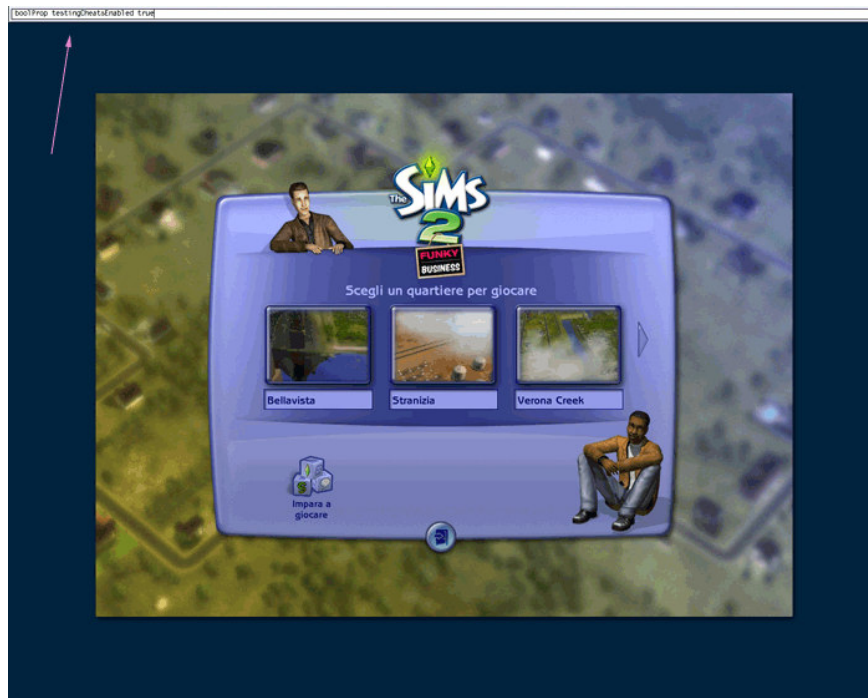
Grazie a:

Simpe <http://www.ambertation.de/>

Debug Game Mode

1. Aprite il gioco The Sims 2 Open for Business.
2. Nella maschera di selezione del quartiere aprite la finestra dei cheat (premendo SHIFT+CTRL+C) e digitate

boolProp testingCheatsEnabled true



3. Ora selezionate il quartiere con cui volete giocare
4. Una volta aperto il quartiere e un lotto selezionate il sim a cui volete attribuire gli stemmi dei talenti
5. Premendo il tasto *Shift* (o *Maiusc* a seconda delle tastiere) cliccate sul sim attivo. Vi comparirà un menù opzioni diverso dal solito con diversi campi in inglese.

6. Cercate l'opzione *Spawn* e selezionatela (potrebbe essere nella seconda pagina di menù di opzioni che potete raggiungere cliccando su *Other* o *Altro*)



7. Ora cercate l'opzione *Badge Juicer* e selezionatela. Vedrete comparire un oggetto sul pavimento.
8. Cliccate sull'oggetto e selezionate *Set Badge*



9. Ora selezionate lo stemma dei talenti che volete attribuire



10. Selezionate il livello ed è fatta! Ricordate di eliminare l'oggetto sul pavimento, altrimenti rientrando nel gioco non nella modalità debug potreste avere dei problemi...

